

Edelstahl-Fördersystem X300X, X300Y, X300C

Inhalt

Systeminformation.....	83	Antriebseinheiten - Konfiguration.....	90
Förderkette.....	84	End-Antriebseinheiten.....	91
Kettenzubehör.....	84	Umlenkeinheit.....	93
Führungsprofile.....	85	Ablaufblech.....	94
Gleitschienen.....	87	Brücken.....	95
Werkzeuge für Führungsprofil.....	88	Gleitbögen.....	96
Antriebs- und Umlenkeinheiten – Einführung.....	89	Vertikale Gleitbögen.....	98

Systeminformation



PO
X70X
X85X
X180X
X300X
WL
222X

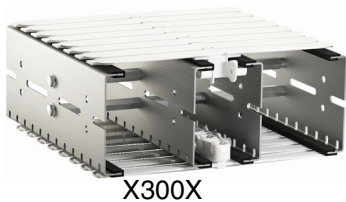
Besonders robuste und hygienische Förderer

X300X – Standardversion: Entwickelt für die Bedürfnisse der Lebensmittel- und Verpackungsindustrie.

X300Y – Version mit abgedeckter Rücklaufkette: Entwickelt mit Selbst-Drainage, um eine Fehlfunktion der Kette im Falle eines Auslaufens der Maschine zu vermeiden.

X300C – Abwischbare Version: Geschlossene Oberfläche mit minimalen Löchern oder Schlitzen für eine einfachere Reinigung und noch bessere Hygiene.

Kettenbreite 295 mm



X300X

Umw3elt

- Betriebstemperaturen –20 °C bis +60 °C
- Betriebsfeuchtigkeit 10 % bis 95 % RH
- Zum Geräuschpegel siehe das Kapitel „Technische Referenz“

Förderer mit verbesserter Hygiene

In enger Zusammenarbeit mit unseren Kunden haben wir unser Fördersystem X300X entwickelt. Mit einem Fokus auf Struktursteifigkeit und Robustheit, einfacher Konstruktion und noch einfacherer Reinigung wurden etliche Komponenten verbessert, um beispielsweise eine bessere Drainage und weniger Kontaktflächen zu erreichen.

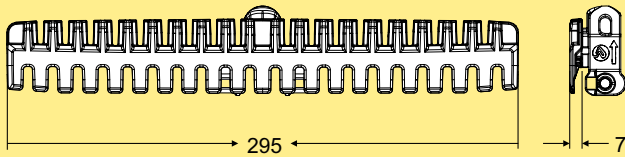
Technische Daten

Zugkraft der Antriebseinheit.....	1250 N
Kettenzugkraft.....	1250 N
Profilbreite.....	300 mm
Kettenbreite.....	295 mm
Kettenteilung.....	33,5 mm
Produktbreite.....	70-400 mm
Max. Produktgewicht.....	15 kg
Maximallast auf dem Förderer.....	200 kg
Max. Länge des Förderers.....	30 m

WL
273X
WL
374X
WL
526X
WL
678X
CSX
GRX
FSTX
TR

APX
IDX

Glatte Kette



Glatte Kette
Länge 3 m

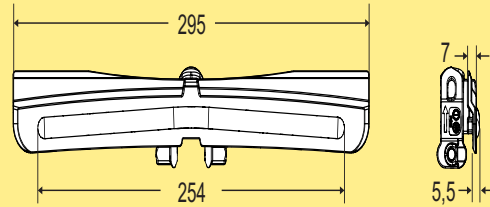
XBTPX 3A300 K

Kettenglied-Kit (glatt) *

FLX1003735

*Kettenglied-Kit enthält 10 Kettenglieder, 10 Bolzen, 10 Stahlstifte

Hochreibungskette



Hochreibungskette
Länge 3 m

XBTP 3A295 F

Verwenden Sie zum Spezifizieren und Bestellen den Online-Konfigurator.

Kettenglied-Kit
(Hochreibung)

Kit mit 10 Kettengliedern * **5054874**

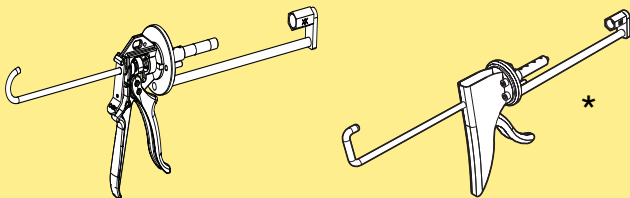
*Hinweis. 10 Kettenglieder inkl. Stahlstifte und Kunststoffbolzen.

Weitere Förderketten

Weitere Förderketten in anderen Formen, Werkstoffen, Farben und für besondere Funktionen finden Sie im „Förderketten-Katalog“.

Kettenzubehör

Kettenmontagezange für Ketten



Kettenmontagewerkzeug

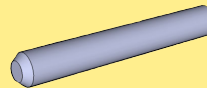
X85-X180/X300

X85-X180/X300-XH, PRO-Version*

XMMJ 6
XBMJ 6 P

*Dieses Werkzeug wird für „Vielbenutzer“ empfohlen

Stahlstift

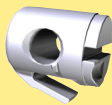


Stahlstift
Edelstahl

5111172

Stahlstift-Kit enthält 25 Stück

Kunststoffbolzen für Kette

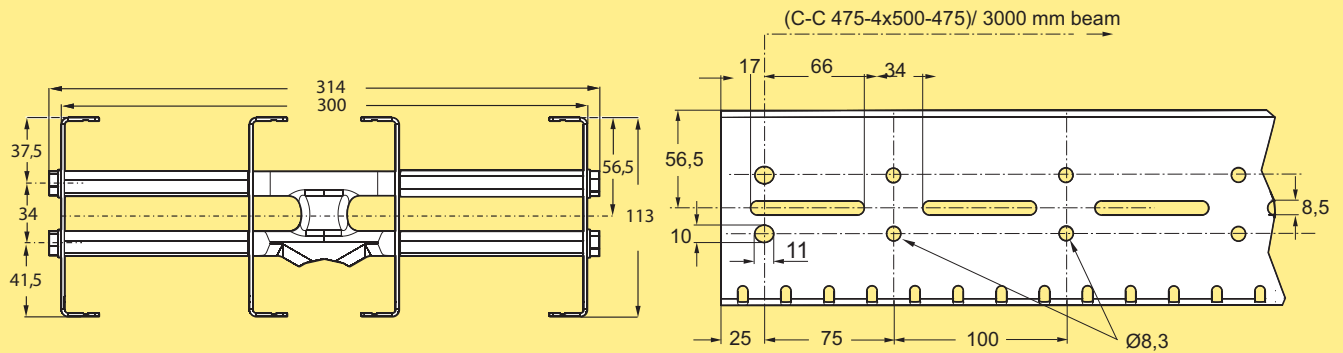


Kunststoffbolzen-Kit

5111169

Ersatzteilkit, enthält 25 Stück

Führungsprofil 300 mm



Führungsprofil

Länge 3 m (3000 ±1,5 mm)

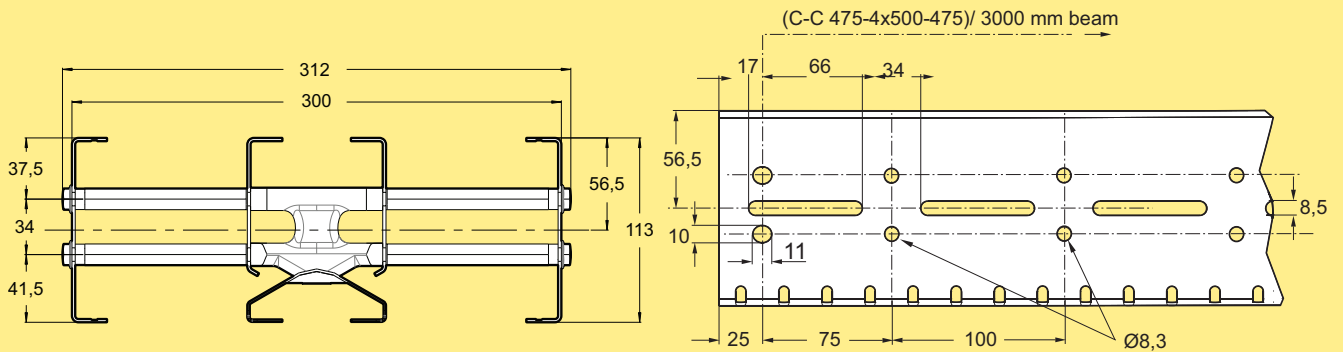
Bestelllänge (150–2999 mm)

XBCBX 3A300

XBCBX LA300

Alle X300Y-Führungsprofile werden komplett zusammengebaut geliefert.

Führungsprofil, Typ Y, 300 mm



Führungsprofil

Länge 3 m (3000 ±1,5 mm)

Bestelllänge (150–2999 mm)

XBCBX 3A300Y

XBCBX LA300Y

Alle X300Y-Führungsprofile werden komplett zusammengebaut geliefert.
Einschließlich Schraubensatz 5114562

PO
X70X
X85X
X180X
X300X

WL
222X

WL
273X

WL
374X

WL
526X

WL
678X

CSX

GRX

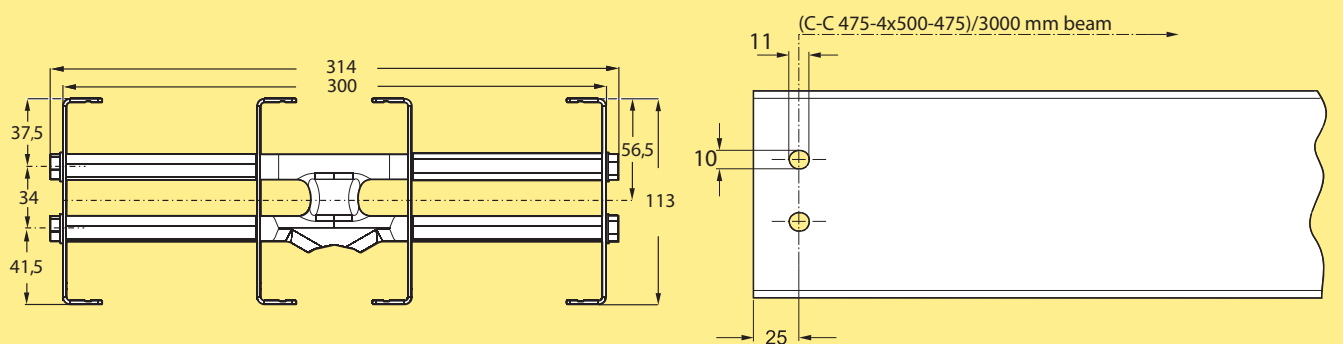
FSTX

TR

APX

IDX

Führungsprofil 300 mm



Führungsprofil

Länge 3 m (3000 ±1,5 mm)

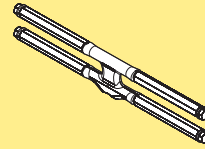
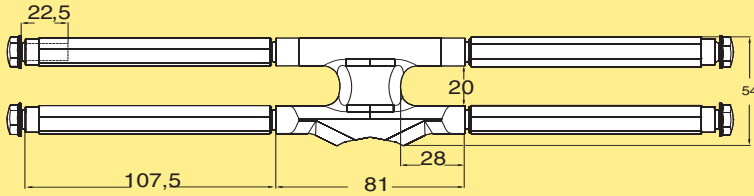
Bestelllänge (150–2999 mm)

XBCBX 3A300C

XBCBX LA300C

Alle X300C-Führungsprofile werden komplett zusammengebaut geliefert.

Distanzstück für Führungsprofile



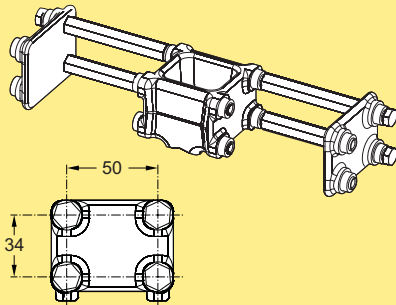
Distanzstück für Führungsprofile, Edelstahl
Distanzstück für Führungsprofile X300X

XBCEX A300

Inkl. Schrauben.

*Zusätzliche Stabilität kann durch die Montage von weiteren Profil-Distanzstücken erzielt werden.
Die Führungsprofile verfügen über vorgebohrte 8,3 mm-Löcher in 100 mm-Abständen, die auf 10 mm vergrößert werden müssen.*

Verbindungsstück



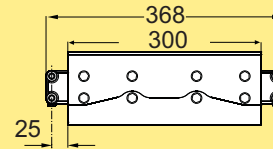
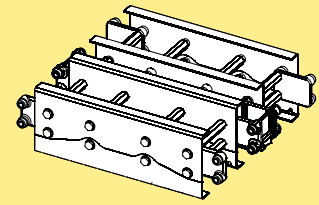
Verbindungsstück
Edelstahl
Verbindungsstück X300X

XBCJX A300

Inkl. Schrauben.

Die Profile wurden mit 10 mm-Löchern vorgebohrt, siehe XBCBX 3A85.

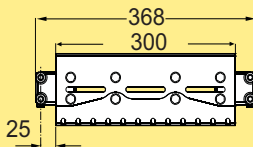
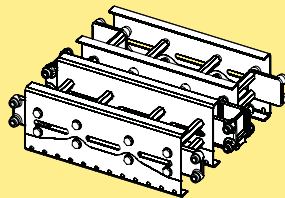
Kettenmontageeinheit



Kettenmontageeinheit.
Mit 2 Verbindungsstücken
XBCJX A300

XBCCX 300A300C

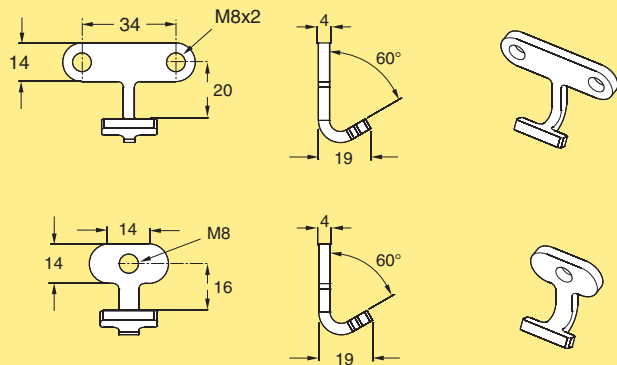
Kettenmontageeinheit



Kettenmontageeinheit.
Mit 2 Verbindungsstücken
XBCJX A300

XBCCX 300A300

Mutter, Edelstahl

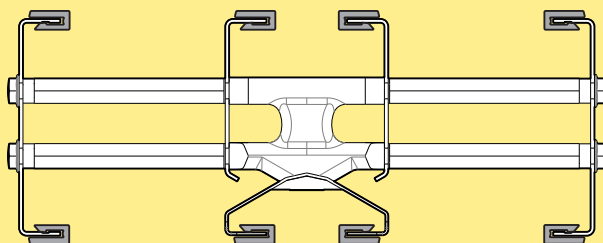


Mutter M8x2
Mutter M8x1

5113998
5114181

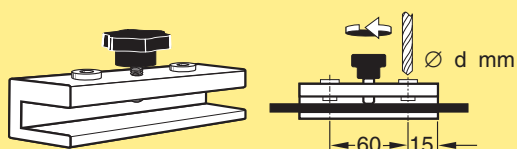
Mutter mit Gewindeloch M8 zur Montage von Zubehör wenn die Förderkette bereits montiert ist. Durch Anbringen der Muttern im Inneren des Profils an den Löchern können Zubehörteile mit M8 A4-Schrauben befestigt werden.

Hinweis! Achten Sie bei der Montage darauf, dass keine Mutter in das Führungsprofil fällt, da dies zu einem erheblichen Mehraufwand oder Betriebsstörungen führen kann.



Hinweis: Verwenden Sie stets 8 Gleitschienen

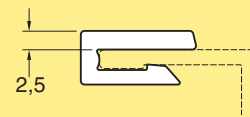
Bohrschablone für Gleitschiene



Bohrschablone für Gleitschiene
d=4,2 mm

3920500

Kunststoff-Gleitschienen, schmal

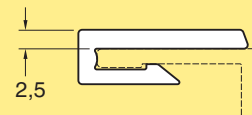


Gleitschiene
Länge 25 m

HDPE (Schwarz)
PE-UHMW (Weiß)
PEHMW (Blau)
PVDF (Transparent weiß)
PA-PE (Grau) (Nicht für nasse
Anwendungen geeignet)

XBCR 25
XBCR 25 U
XBCR 25 UL A
XBCR 25 P
XBCR 25 H

Kunststoff-Gleitschienen, breit (Typ B)



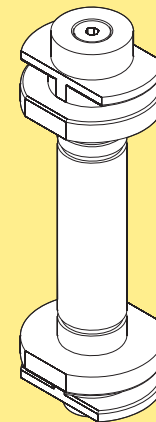
Gleitschiene
Länge 25 m

HDPE (Schwarz)
PE-UHMW (Weiß)
PVDF (Transparent weiß)
PA-PE (Grau) (Nicht für nasse
Anwendungen geeignet)

XBCR 25 B
XBCR 25 UB
XBCR 25 PB
XBCR 25 HB

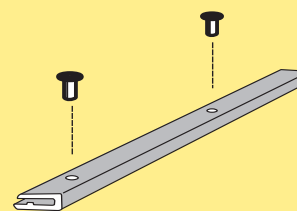
Hinweis: Die breiten Gleitschienen sind nicht für die Verwendung in Bogenrädern geeignet.

Montagewerkzeug für Gleitschienen



Montagewerkzeug für Gleitschienen **XBMR 170**

Edelstahl-Niete



Edelstahlniete, 4 mm

XLAHX 4x7

Hinweis: Enthält 25 Stück

PO
X70X
X85X
X180X

X300X

WL
222X

WL
273X

WL
374X

WL
526X

WL
678X

CSX

GRX

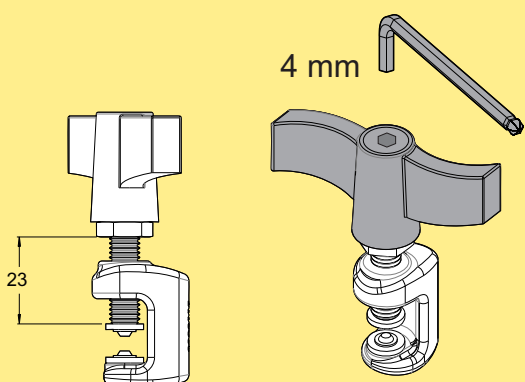
FSTX

TR

APX

IDX


Nietzwing



Nietzwing
Für 4-mm-Nieten
(Hinweis: Innensechskantschlüssel optional)

3923005

Nietzange

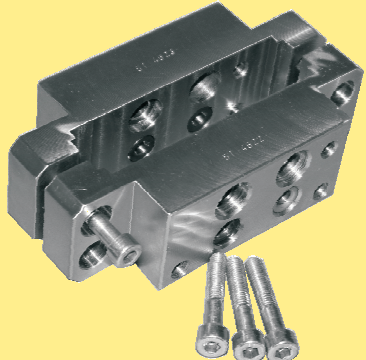


Nietzange
Für 4-mm-Nieten

5051395

Werkzeuge für Führungsprofil

Bohrvorrichtung



Bohrvorrichtung

5114621

Zur Verwendung, wenn zusätzliche Löcher an den Führungsprofilen benötigt werden.
Enthält:
Spiralbohrer 4,5 mm
Spiralbohrer 8,3 mm
Spiralbohrer 11,0 mm
und Bedienungsanleitung.

Spiralbohrer



Spiralbohrer DIN 338 HSS-E (Co 8)
Typ N-HD Kobaltlegiert, Splitpunkt

Spiralbohrer 11,0 mm	5115050
Spiralbohrer 10,2 mm	5115056
Spiralbohrer 8,3 mm	5115051
Spiralbohrer 4,5 mm	5115052
Spiralbohrer 4,2 mm (für 3920500)	5115053

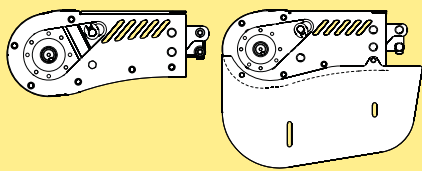
Für hochfeste Legierungen auf CrNi-Basis wie Hastelloy, Inconel, Monel, Nimonic, Edelstähle sowie säure- und korrosionsbeständige Stähle (bis 1400 N/mm² Zugfestigkeit).

Antriebseinheiten

Die maximale Zugkraft der Antriebseinheiten des X300X-Systems beträgt maximal 1250 N. Die tatsächliche Zugkraft hängt von der Geschwindigkeit ab.

Es stehen verschiedene Getriebemotoren mit regelbarer Geschwindigkeit (**V**) sowie mit konstanter Geschwindigkeit zur Verfügung (**F**).

End-Antriebseinheiten

Größe	Direktantrieb, ohne Rutschkupplung
	
Antriebseinheit	F, V
Antriebseinheit, Geschlossene Kettenführung	F, V

Technische Daten der Motoren

Motoren sind verfügbar für 230/400 V, 50 Hz und 230/460 V, 60 Hz. Regelbare Motoren sind SEW Movimot, 380–500 V. Beachten Sie, dass regelbare Motoren einen Schaltkasten beinhalten, der die Motorbreite um 120 mm vergrößert.

IP55 erhältlich mit Standardöl.

IP65 erhältlich mit Öl mit Lebensmittelzulassung.

Umlenkeinheiten

Umlenkeinheiten stehen in zwei Versionen zur Verfügung, Kompakt und Standard.

Bestellinformationen

Antriebseinheiten mit Getriebemotoren müssen mit dem Online-Konfigurator konfiguriert werden. Der Konfigurator bietet detaillierte Informationen und ein schrittweises Vorgehen beim Konfigurieren. Dabei wird ein Produktcode generiert, der die ausgewählten Details enthält. Beispiele siehe nächste Seite.

Antriebseinheiten *ohne* Motoren können mit den Bezeichnungen im Katalog bestellt werden.

Maße

Beachten Sie, dass Abmessungen bezüglich der Antriebseinheiten vom Motor abhängen, der während der Konfiguration spezifiziert wurde.

PO

X70X

X85X

X180X

X300X

WL
222X

WL
273X

WL
374X

WL
526X

WL
678X

CSX

GRX

FSTX

TR

APX

IDX

Antriebseinheiten - Konfiguration

Unten finden Sie zwei Beispiele von Textketten, die dem Konfigurator entnommen sind, mit Erklärungen.

Antriebseinheit mit Getriebemotor für konstante Geschwindigkeit

Artikelnummer	A	B	C	D	E	G	H	I
XBEBX A300	HNP	- L	- G	- V4	- SA37	- 50/230	- 0,18 kW	- TF

Antriebseinheit mit Getriebemotor für regelbare Geschwindigkeit

Artikelnummer	A	B	D	E	F	G	J	K
XBEBX A300	HNPV	- L	- V6-15	- SA37	- MM03	- 50/380-500	- C	- P

Artikelnummer – Antriebstyp

XBEBX: Endantrieb

A – 0-Einheit

HNP: Schwer, Direktantrieb, ohne Rutschkupplung
...V: Variable Geschwindigkeiten

B – Motorposition

L: Links
R: Rechts

C – Endantrieb mit geschlossener Kettenführung

G: Geschlossene Kettenführung (Position entfällt für Antriebe ohne geschlossene Kettenführung)

D – Fördergeschwindigkeit

V...: Konstante Fördergeschwindigkeit... m/min
V...-...: Regelbarer Geschwindigkeitsbereich ...-... m/min

E – Getriebe

SA37: SEW Motor Typ SA37
WA30: SEW-Getriebe Typ WA30

F – Regelbare Motoren (Movimot)

MM03: SEW Movimot, 0,37 kW
MM05: SEW Movimot Typ, 0,55 kW
MM07: SEW Movimot Typ, 0,75 kW
MM11: SEW Movimot Typ, 1,1 kW
(Position entfällt für Motoren mit konstanter Geschwindigkeit)

G – Elektrische Umgebung

50/230: 50 Hz, 230 V
50/400: 50 Hz, 400 V
60/230: 60 Hz, 230 V
60/460: 60 Hz, 460 V
50/380-500: SEW Movimot, regelbare Geschwindigkeit

H – Motorleistung

... kW: Motorleistung, kW
(Position entfällt für Motoren mit regelbarer Geschwindigkeit) siehe Position F)

I – Thermischer Schutz

Kein: Kein thermischer Schutz
TF: Thermischer Schutz Typ TF
TH: Thermischer Schutz Typ TH
(Position entfällt für Motoren mit regelbarer Geschwindigkeit)

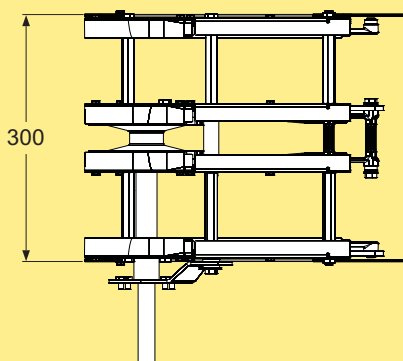
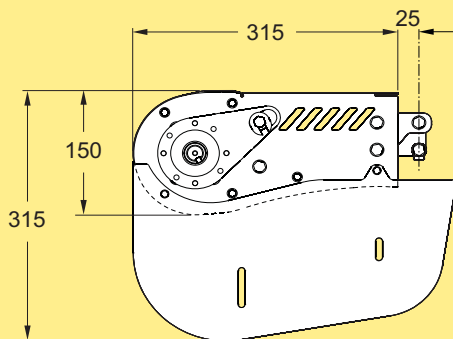
J – Hybridkabel

Kein: Kein Hybridkabel
C: Hybridkabel im SEW Movimot enthalten
(Position entfällt für Motoren mit konstanter Geschwindigkeit)

K – Feldbus

Kein: Kein Feldbus
P: Profibus Feldbus, Wartungsschalter
D: DeviceNet Feldbus, Wartungsschalter
(Position entfällt für Motoren mit konstanter Geschwindigkeit)

Endantriebseinheit, Direktantrieb, ohne Rutschkupplung



End-Antriebseinheit
Direktantrieb. Ohne Rutschkupplung.
Max. Zugkraft: bis zu 1.250 N.
Maximalgeschwindigkeit 80 m/min für X300X

Motor auf der linken Seite:

Konstante/regelbare
Fördergeschwindigkeiten * **XBEBX A300**
Ohne Motor **XBEBX 0A300HNLP**

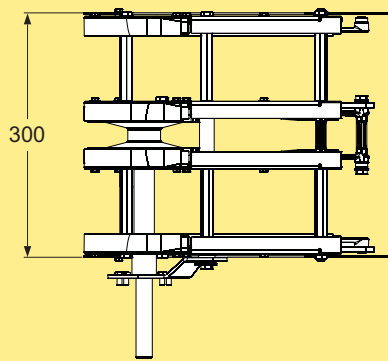
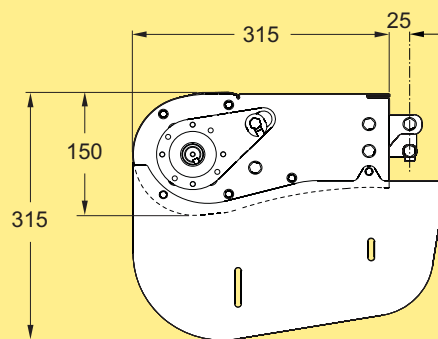
Motor rechts (nicht abgebildet):

Konstante/regelbare
Fördergeschwindigkeiten * **XBEBX A300**
Ohne Motor **XBEBX 0A300HNRP**

* Verwenden Sie zum Bestellen den Online-Konfigurator.

Effektive Spurlänge: 0,80 m

Endantriebseinheit, Direktantrieb, ohne Rutschkupplung



End-Antriebseinheit
Direktantrieb. Ohne Rutschkupplung.
Max. Zugkraft: bis zu 1.250 N.
Maximalgeschwindigkeit 80 m/min für X300X

Motor auf der linken Seite:

Konstante/regelbare **XBEBX A300**
Fördergeschwindigkeiten * **XBEBX 0A300HN-**
Ohne Motor **LPC**

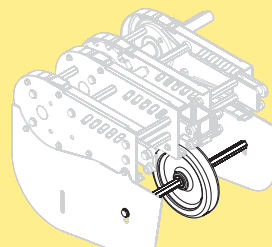
Motor rechts (nicht abgebildet):

Konstante/regelbare **XBEBX A300**
Fördergeschwindigkeiten * **XBEBX 0A300HN-**
Ohne Motor **RPC**

* Verwenden Sie zum Bestellen den Online-Konfigurator.

Effektive Spurlänge: 0,80 m

Führungsrollen-Kit 300

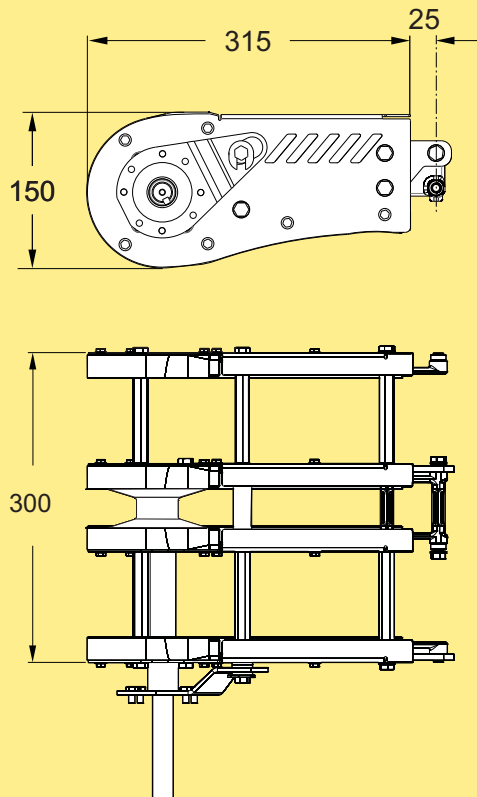


Führungsrolle für Antriebseinheiten **5114930**

Inklusive Rad, Welle und Befestigungselemente.
Hinweis: Kann nur mit glatter Förderkette verwendet werden. Zu empfehlen bei hoher Kettengeschwindigkeit (60 m/min und höher).

PO
X70X
X85X
X180X
X300X
WL 222X
WL 273X
WL 374X
WL 526X
WL 678X
CSX
GRX
FSTX
TR
APX
IDX

**Endantriebseinheit, geschlossene Kettenführung,
ohne Rutschkupplung**



End-Antriebseinheit

Direktantrieb mit geschlossener Kettenführung.
Ohne Rutschkupplung.
Max. Zugkraft: bis zu 1.250 N.
Maximalgeschwindigkeit 80 m/min für X300X

Motor auf der linken Seite:

Konstante/regelbare
Fördergeschwindigkeiten * **XBEBX A300**
Ohne Motor **XBEBX 0A300HNLGP**

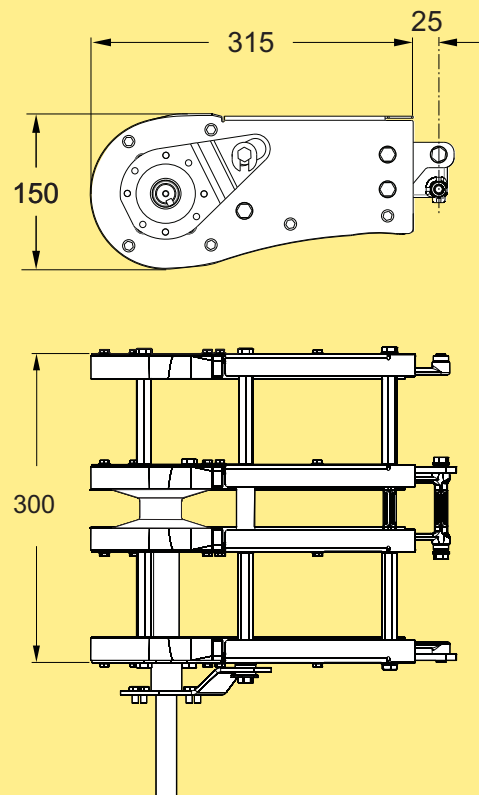
Motor rechts (nicht abgebildet):

Konstante/regelbare
Fördergeschwindigkeiten * **XBEBX A300**
Ohne Motor **XBEBX 0A300HNRGP**

* Verwenden Sie zum Bestellen den Online-Konfigurator.

Effektive Spurlänge: 0,80 m

**Endantriebseinheit, geschlossene Kettenführung, ohne
Rutschkupplung**



End-Antriebseinheit

Direktantrieb mit geschlossener Kettenführung.
Ohne Rutschkupplung.
Max. Zugkraft: bis zu 1.250 N.
Maximalgeschwindigkeit 80 m/min für X300X

Motor auf der linken Seite:

Konstante/regelbare För-
dergeschwindigkeiten* **XBEBX A300**
Ohne Motor **XBEBX 0A300HNLGPC**

Motor rechts (nicht abgebildet):

Konstante/regelbare För-
dergeschwindigkeiten* **XBEBX A300**
Ohne Motor **XBEBX 0A300HNRGPC**

* Verwenden Sie zum Bestellen den Online-Konfigurator.

Effektive Spurlänge: 0,80 m

Umlenkeinheit

Umlenkeinheit X300X **XBEJX A300**
 Effektive Spurlänge: 0,70 m.

Umlenkeinheit

Umlenkeinheit X300X **XBEJX A300C**
 Effektive Spurlänge: 0,70 m.

Schutzabdeckung für Umlenkeinheit

Schutzabdeckung für Umlenkeinheit XBEJX A300 **XBSJX A300**

Umlenkeinheit, Compact

Umlenkeinheit X300X **XBEJX A300 S**
 Effektive Spurlänge: 0,35 m.

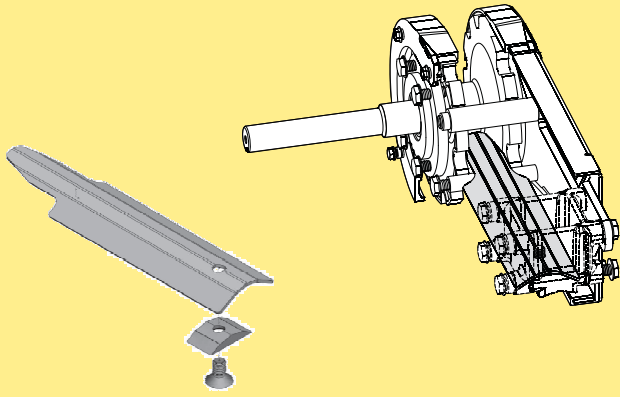
Schutzabdeckung für Umlenkeinheit, Compact

Schutzabdeckung für Umlenkeinheit XBEJX A300 S **XBSJX A300 S**

Hinweis!
 Verwenden Sie für Umlenkeinheiten stets eine Schutzabdeckung, um Verletzungen durch Einklemmen zu vermeiden.

- PO
- X70X
- X85X
- X180X
- X300X**
- WL 222X
- WL 273X
- WL 374X
- WL 526X
- WL 678X
- CSX
- GRX
- FSTX
- TR
- APX
- IDX

Ablaufblech-Kit

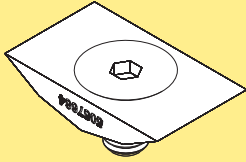


Ablaufblech-Kit

5114763

Für Antriebs- und Umlenkeinheiten, wird verwendet mit Y-Profilen mit abgedecktem Kettenrücklauf, enthält Schraubenkit 5114562.

Schraubenkit

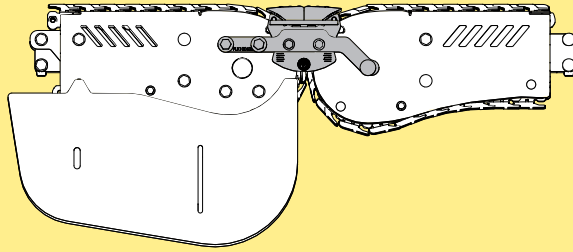


Schraubenkit

5114562

Für Rückführungsprofil Typ Y, 85 mm oder Ablaufblech.

Passive Brücke von Förderer zu Förderer



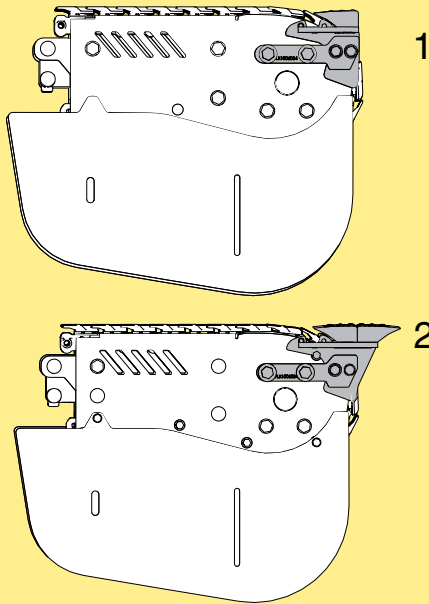
Passive Brücke*

XBNGX A300

Von: Zu:
 Heavy-Antriebseinheit Heavy-Umlenkeinheit
 Heavy-Antriebseinheit Compact-Umlenkeinheit

* Verwenden Sie zum Bestellen den Online-Konfigurator.

Passive Brücke, die Antrieb/Umlenkeinheit mit der Maschine oder der externen Anwendung verbindet



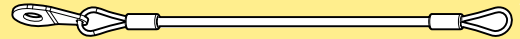
Passive Brücke*

Einzelrolle (1) oder Doppelrolle (2) **XBNGX A300**

Von: Zu:
 Heavy-Antrieb Extern
 Extern Heavy-Umlenkeinheit
 Extern Compact-Umlenkeinheit

* Verwenden Sie zum Bestellen den Online-Konfigurator.

Befestigungsdraht

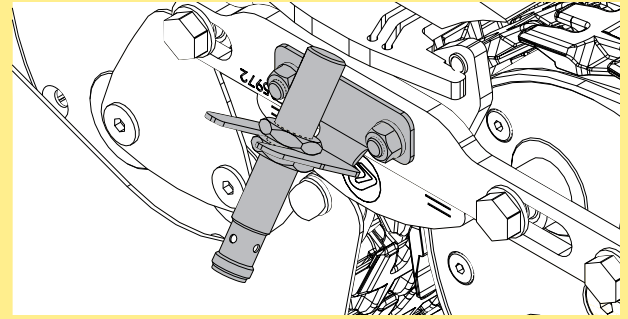


Draht zur Befestigung der Rolle an der Halterung

FLX1006041

*Auch als Konfigurationsoption über XBNGX A300 erhältlich.

Sensor-Satz



Brücke in Positionsmelder-Satz

An Brücke
 An Profil

FLX1006042
FLX1006044

*Auch als Konfigurationsoption über XBNGX A300 erhältlich.

* Hinweis

Brücken können nicht mit Mitnehmerkette verwendet werden.

PO

X70X

X85X

X180X

X300X

WL
222X

WL
273X

WL
374X

WL
526X

WL
678X

CSX

GRX

FSTX

TR

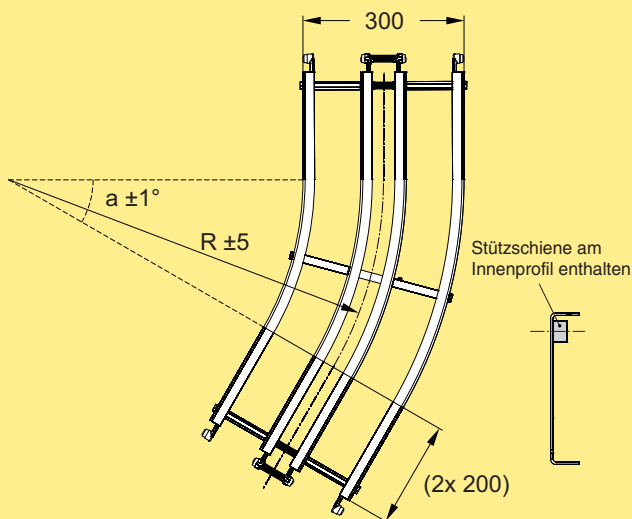
APX

IDX

Gleitbögen

Artikelnummer	Winkel (a)	Radius (R)	Effektive Kettenlänge	Gleitschienen (m)
XBBPX 30A300R7 XBBPX 30A300R7C	30°	700 mm	0,80 m (1,60 m 2-spurig)	4 m
XBBPX 30A300R10 XBBPX 30A300R10C	30°	1000 mm	0,92 m (1,85 m 2-spurig)	7,4 m
XBBPX 45A300R7 XBBPX 45A300R7C	45°	700 mm	0,95 m (1,90 m 2-spurig)	8 m
XBBPX 45A300R10 XBBPX 45A300R10C	45°	1000 mm	1,12 m (2,40 m 2-spurig)	9,5 m
XBBPX 90A300R7 XBBPX 90A300R7C	90°	700 mm	1,50 m (3,0 m 2-spurig)	12 m
XBBPX 90A300R10 XBBPX 90A300R10C	90°	1000 mm	2,0 m (4,0 m 2-spurig)	15,8 m
XBBPX 45A300T10 XBBPX 45A300T10C	$5^\circ \leq a \leq 45^\circ$	$700 \leq R \leq 1000$ mm	-	-
XBBPX 90A300T10 XBBPX 90A300T10C	$45^\circ < a \leq 90^\circ$	$700 \leq R \leq 1000$ mm	-	-
XBBPX 45A300T20 XBBPX 45A300T20C	$5^\circ \leq a \leq 45^\circ$	$1000 < R \leq 2000$ mm	-	-
XBBPX 90A300T15 XBBPX 90A300T15C	$45^\circ < a \leq 90^\circ$	$1000 < R \leq 1500$ mm	-	-

Gleitbogen, 30°



Gleitbogen, 30° X300X

R=700 mm
R=1000 mm

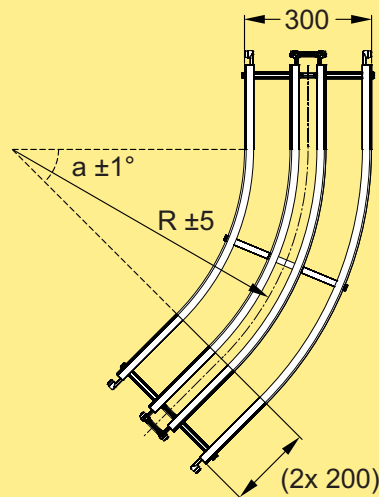
XBBPX 30A300R7
XBBPX 30A300R10

Gleitbogen, 30° X300C

R=700 mm
R=1000 mm

XBBPX 30A300R7C
XBBPX 30A300R10C

Gleitbögen, 45°



Gleitbogen, 45° X300X

R=700 mm
R=1000 mm

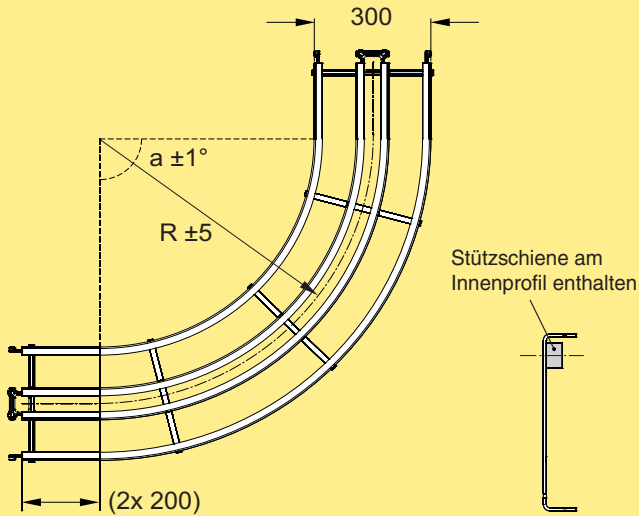
XBBPX 45A300R7
XBBPX 45A300R10

Gleitbogen, 45° X300C

R=700 mm
R=1000 mm

XBBPX 45A300R7C
XBBPX 45A300R10C

Gleitbogen, 90°



Gleitbogen, 90° X300X
R=700 mm
R=1000 mm

XBBPX 90A300R7
XBBPX 90A300R10

Gleitbogen, 90° X300C
R=700 mm
R=1000 mm

XBBPX 90A300R7C
XBBPX 90A300R10C

Gleitbogen, 5° - 90°

Gleitbogen X300X, 5°-45°±1°
700 ≤ R ≤ 1000 ±5 mm
1000 < R ≤ 2000 ±5 mm

XBBPX 45A300T10
XBBPX 45A300T20

Gleitbogen X300X, 46°-90°±1°

700 ≤ R ≤ 1000 ±5 mm
1000 < R ≤ 1500 ±5 mm

XBBPX 90A300T10
XBBPX 90A300T15

Gleitbogen X300C, 5°-45°±1°

700 ≤ R ≤ 1000 ±5 mm
1000 < R ≤ 2000 ±5 mm

XBBPX 45A300T10C
XBBPX 45A300T20C

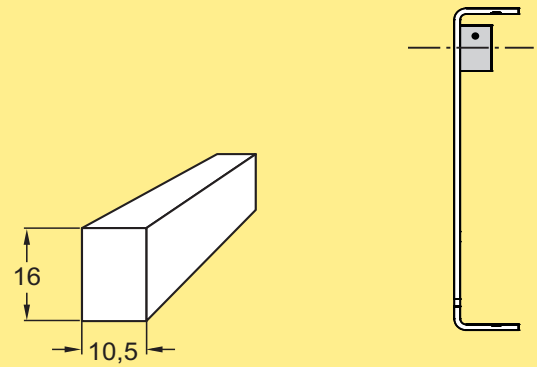
Gleitbogen X300C, 46°-90°±1°

700 ≤ R ≤ 1000 ±5 mm
1000 < R ≤ 1500 ±5 mm

XBBPX 90A300T10C
XBBPX 90A300T15C

Zum Bestellen verwenden Sie bitte den Online-Konfigurator.

Stützschiene für Gleitbögen (Ersatzteil)



Stützschiene für Gleitbögen,
Länge 2,4 m

5048598

Befestigung mit Blechschrauben ISO 7049 4,2x9,5
oder ähnlichen Schrauben.

PO

X70X

X85X

X180X

X300X

WL
222X

WL
273X

WL
374X

WL
526X

WL
678X

CSX

GRX

FSTX

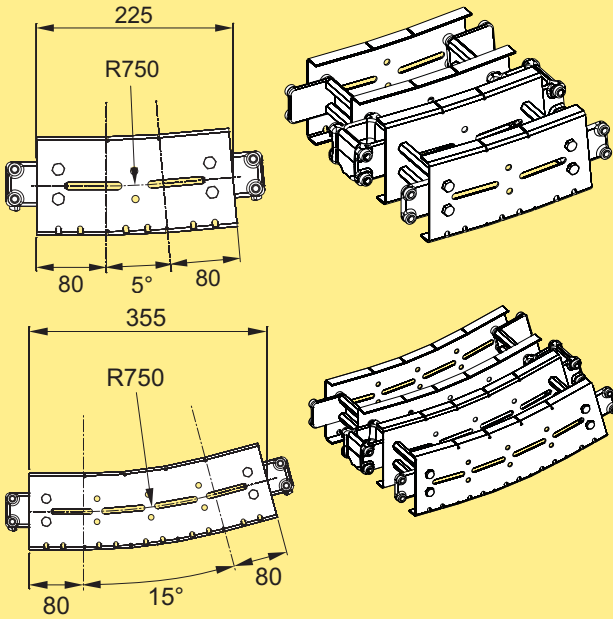
TR

APX

IDX

Vertikale Gleitbögen

Vertikaler Gleitbogen, positiver Winkel



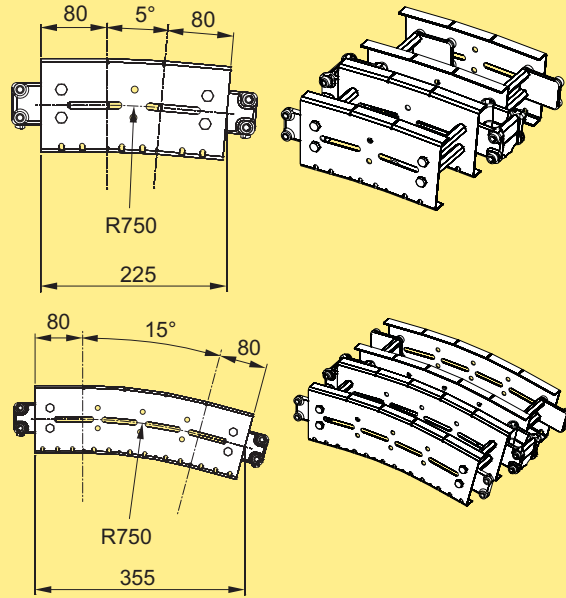
Vertikaler Gleitbogen,
pos., 5°

Vertikaler Gleitbogen, pos.,
15°

XBBVX 5A300R7P
XBBVX 15A300R7P

Effektive Kettenlänge (rücklaufend): 5°: 0,50 m, 15°:
0,75 m

Vertikaler Gleitbogen, negativer Winkel



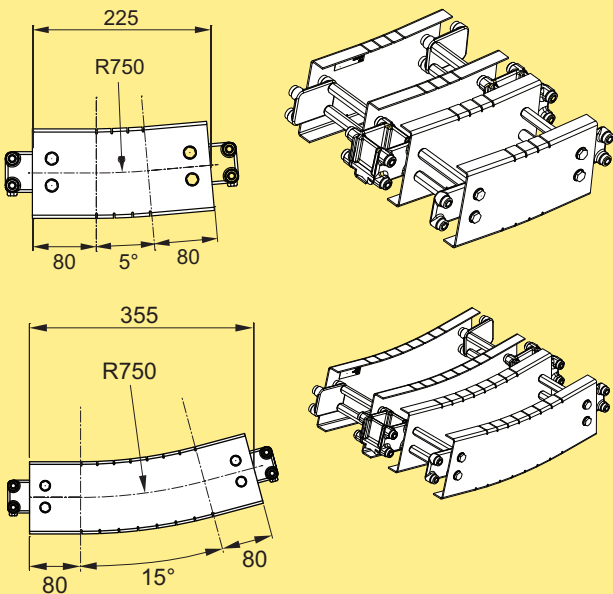
Vertikaler Gleitbogen,
neg., 5°

Vertikaler Gleitbogen,
neg., 15°

XBBVX 5A300R7N
XBBVX 15A300R7N

Effektive Kettenlänge (rücklaufend): 5°: 0,50 m, 15°:
0,75 m

Vertikaler Gleitbogen, positiver Winkel



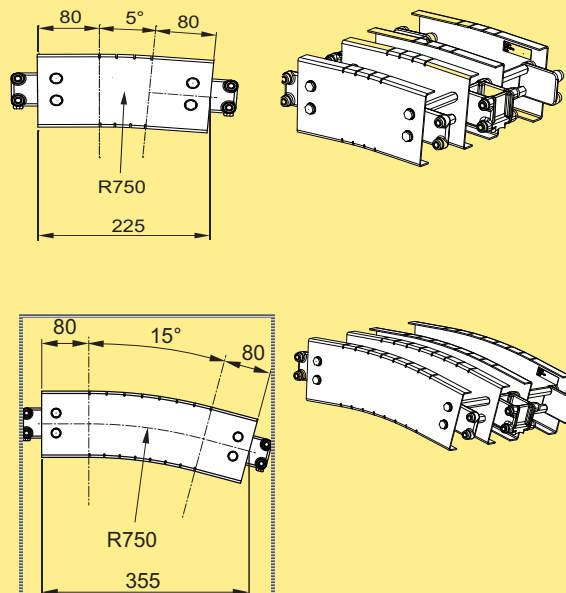
Vertikaler Gleitbogen,
pos., 5°

Vertikaler Gleitbogen, pos.,
15°

XBBVX 5A300R7PC
XBBVX 15A300R7PC

Effektive Kettenlänge (rücklaufend): 5°: 0,50 m, 15°:
0,75 m

Vertikaler Gleitbogen, negativer Winkel



Vertikaler Gleitbogen,
neg., 5°

Vertikaler Gleitbogen,
neg., 15°

XBBVX 5A300R7NC
XBBVX 15A300R7NC

Effektive Kettenlänge (rücklaufend): 5°: 0,50 m, 15°:
0,75 m