

Sollevatore

Sommario

Elevatore di pallet X85/XK	443
Elevatore di pallet XT	445

Elevatore a spirale	447
---------------------------	-----

Elevatore di pallet X85/XK

Principi di funzionamento

L'elevatore di pallet permette il sollevamento di tutti i pallet standard in alto o in basso tra due livelli diversi. L'unità di sollevamento comprende un convogliatore XT Compact ridotto che trasporta il pallet all'interno o all'esterno del sollevatore.

Tipi di elevatori

È possibile ordinare due altezze diverse:

- Elevatore basso.
- Elevatore alto.

Specifiche tecniche

Versione completa e pronta all'uso.

Non include protezioni per trasporto in entrata/uscita.

Durata del ciclo 13–16 secondi (elevatore basso)

18–24 secondi (elevatore alto)

Peso max. consentito Massimo 30 kg (prodotti+pallet)

Altezza max. prodotto 400 mm

È possibile sollevare più pallet allo stesso tempo.

Lunghezza convogliatore Lunghezza massima 550 mm

Ambiente elettrico

50 Hz

60 Hz

Sono disponibili elevatori in versione ESD.

- Versione standard (AS0).
- Versione conduttiva (AS2)

Centralina per comunicazioni Profibus, Profisafe o DeviceNet per il Controllo di linea.

Informazioni per l'ordine

Utilizzare lo strumento di configurazione on line per effettuare l'ordine.



P0

CC

X45

XS

X65

X65P

X85

X85P

XH

XK

XKP

X180

X300

GR

CS

XT

WL

WK

XC

XF

XD

ELV

CTL

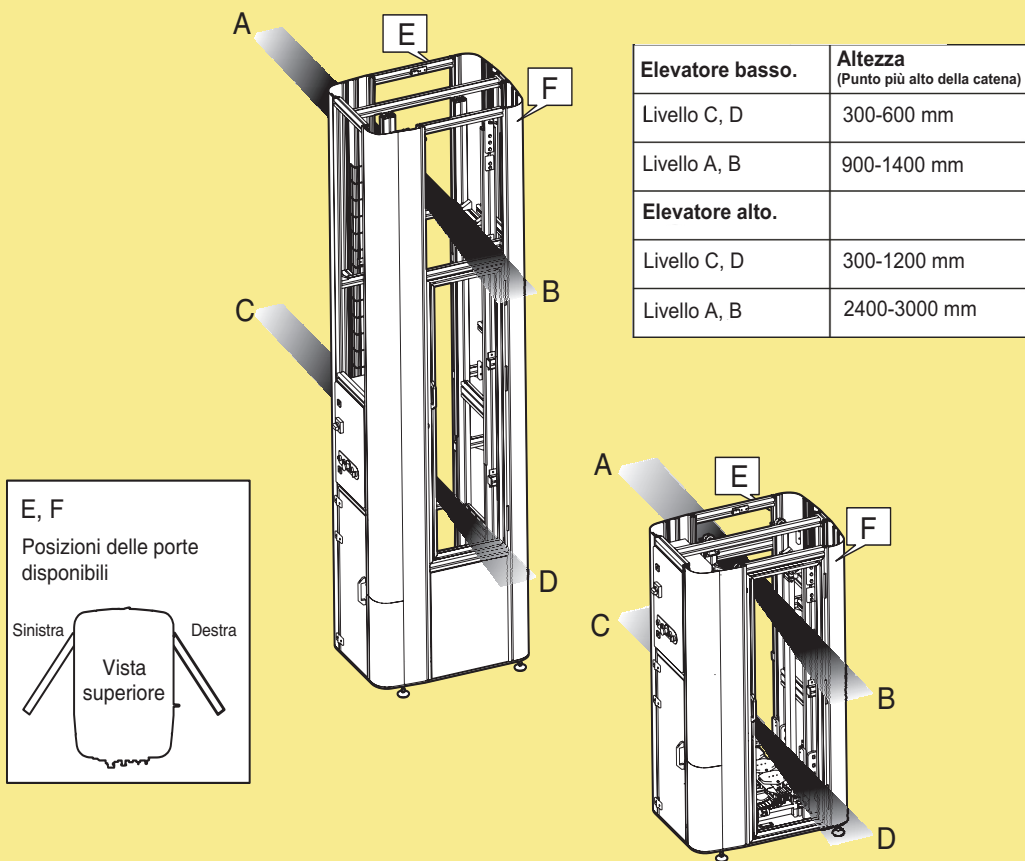
FST

TR

APX

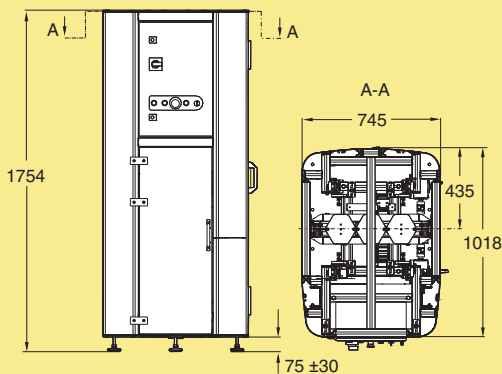
IDX

Elevatore di pallet - X85/XK



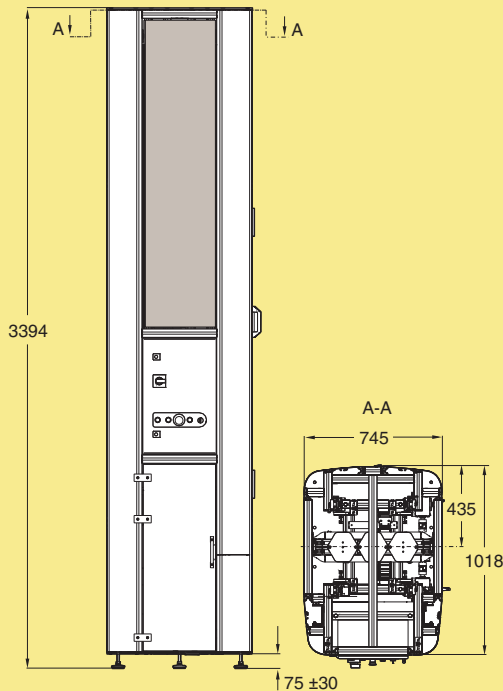
Altezze trasporto in entrata/uscita dell'elevatore di pallet.

Elevatore di pallet basso



Elevatore basso. **5990604**
Utilizzare lo strumento di configurazione on line per effettuare l'ordine.

Elevatore di pallet alto



Elevatore alto. **5990578**
Utilizzare lo strumento di configurazione on line per effettuare l'ordine.

Elevatore di pallet XT

Principi di funzionamento

L'elevatore di pallet permette il sollevamento di tutti i pallet standard in alto o in basso tra due livelli diversi. L'unità di sollevamento comprende un convogliatore XT Compact ridotto che trasporta il pallet all'interno o all'esterno del sollevatore.

Tipi di elevatori

È possibile ordinare due altezze diverse:

- Elevatore basso.
- Elevatore alto.

Specifiche tecniche

Versione completa e pronta all'uso.

Non include protezioni per trasporto in entrata/uscita.

Durata del ciclo 13–16 secondi (elevatore basso)
 18–24 secondi (elevatore alto)

Peso max. consentito Massimo 30 kg (prodotti+pallet)

Altezza max. prodotto 400 mm

Ambiente elettrico

50 Hz

60 Hz

Sono disponibili elevatori in versione ESD.

- Versione standard (AS0).
- Versione conduttiva (AS2)

Centralina per comunicazioni Profibus, Profisafe o DeviceNet per il Controllo di linea.

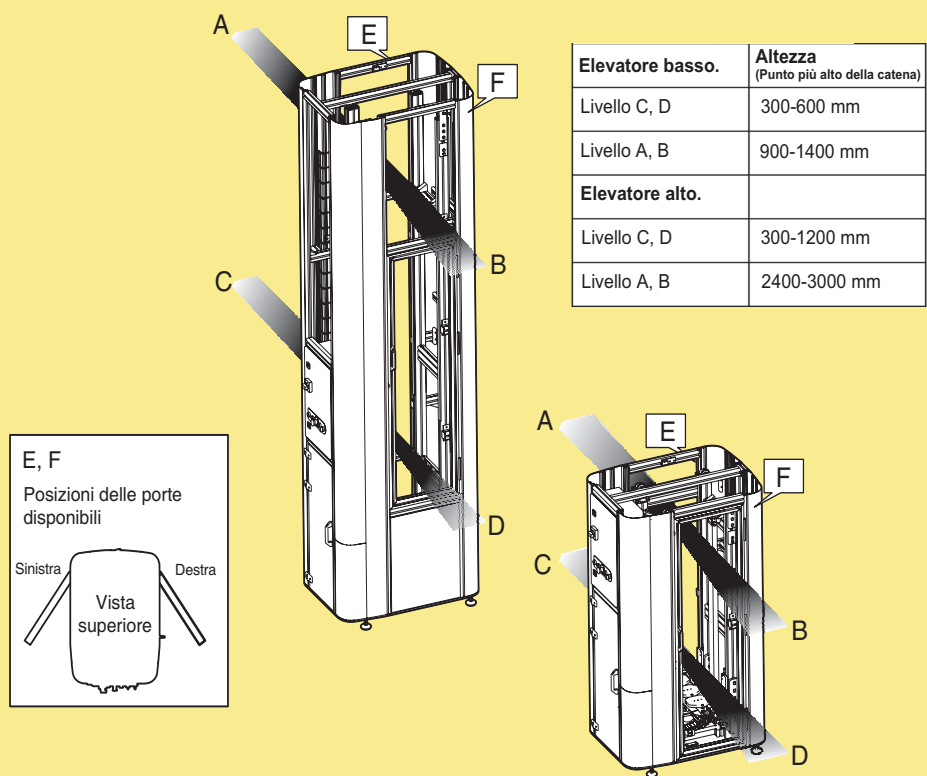


Informazioni per l'ordine

Utilizzare lo strumento di configurazione on line per effettuare l'ordine.

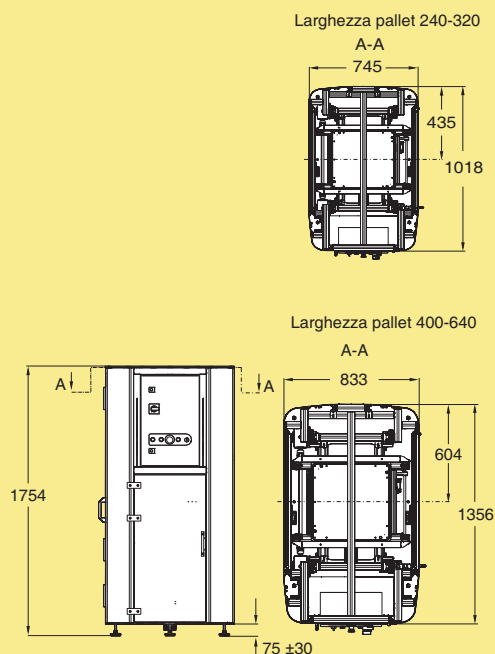
PO
CC
X45
XS
X65
X65P
X85
X85P
XH
XK
XKP
X180
X300
GR
CS
XT
WL
WK
XC
XF
XD
ELV
CTL
FST
TR
APX
IDX

Elevatore di pallet XT



Altezze trasporto in entrata/uscita dell'elevatore di pallet.

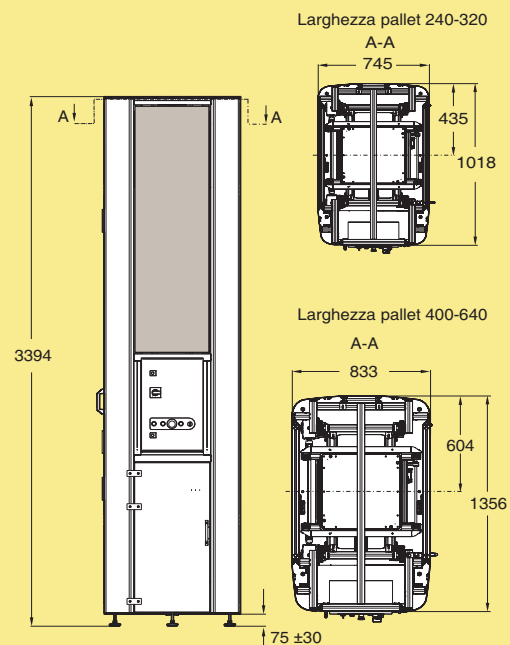
Elevatore di pallet basso



Elevatore di pallet basso, larghezza pallet 240–320 mm **5990613**
Elevatore di pallet basso, larghezza pallet 400–640 mm **5995484**

Utilizzare lo strumento di configurazione on line per effettuare l'ordine.

Elevatore di pallet alto



Elevatore di pallet alto, larghezza pallet 240–320 mm **5990612**
Elevatore di pallet alto, larghezza pallet 400–640 mm **5990585**

Utilizzare lo strumento di configurazione on line per effettuare l'ordine.

Elevatore a spirale

Il sollevatore a spirale rappresenta una soluzione compatta e ad alta resa per il sollevamento o l'abbassamento.

Non sono necessari comandi. La spirale consente un flusso di prodotti continuo ed è semplice e affidabile analogamente ad un normale convogliatore rettilineo.

La pista compatta a forma di spirale è un elemento chiave della sua struttura unica e compatta che permette notevoli risparmi in termini di spazio.

La gamma di applicazioni è ampia, dalla movimentazione di singoli pacchi o cassette a quella di prodotti quali cartoni o pacchi di bottiglie confezionati in plastica termoretraibile.

L'elevatore a spirale viene utilizzato nelle linee di riempimento e imballaggio.

Principi di funzionamento

Lo scopo dell'elevatore a spirale è di movimentare prodotti/confezioni in verticale per compensare la differenza di altezza o funzionare come zona di accumulo.

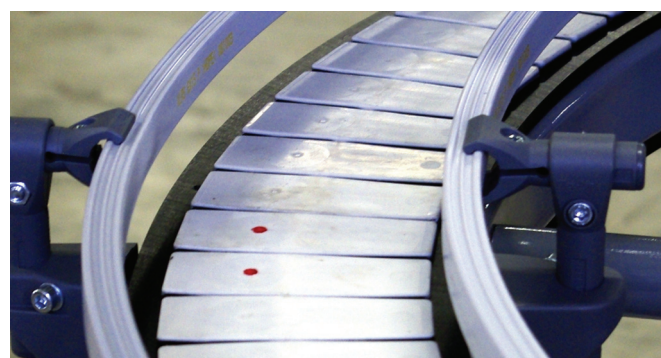
Specifiche tecniche

- Inclinazione di 500 mm per avvolgimento (9 gradi)
- 3-8 avvolgimenti per il sollevatore a spirale standard e per il sollevatore a spirale Fast Track, 3-4 avvolgimenti
- Diametro centro 1.000 mm
- Velocità 5–60 metri/minuto
- Altezza inferiore:
600, 700, 800, 900 o 1.000
Regolabile –50/+70 mm
- Carico max 10 Kg/m
- L'altezza max prodotto è 300 mm
- Le unità di traino e i gruppi finali di rinvio sono orizzontali
- Larghezza catena 100 mm
- Catena con maglie frizionate
- Catena in acciaio con cuscinetti che scorrono sulla guida laterale interna
- Diametro della colonna 160 mm
- Filettatura M8 per guida di scorrimento

Nota! L'estremità di traino si trova sempre sulla parte superiore della spirale.



Funzioni standard (non incluse)



- Staffe standard per guide laterali
- Guida laterale in plastica
- Tipo di motoriduttore SEW SA37/SA47

Informazioni per l'ordine

Utilizzare lo strumento di configurazione on line per effettuare l'ordine.

PO

CC

X45

XS

X65

X65P

X85

X85P

XH

XK

XKP

X180

X300

GR

CS

XT

WL

WK

XC

XF

XD

ELV

CTL

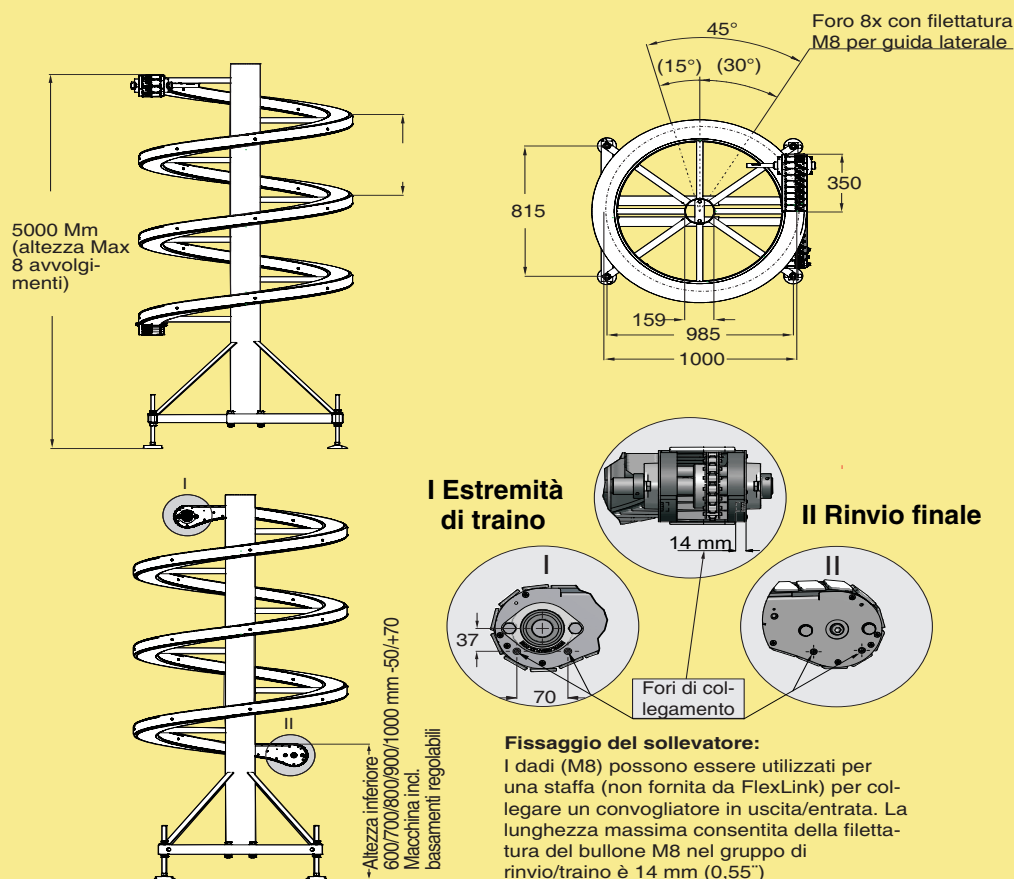
FST

TR

APX

IDX

Sollevatore a spirale, standard e Fast Track



Sollevatore a spirale (standard)
Sollevatore a spirale (Fast Track)*
Altezza inferiore 600, 700, 800, 900 o 1.000 mm

5995512
5995958

Utilizzare lo strumento di configurazione on line per effettuare l'ordine.

*Sollevatore a spirale, Fast Track;

Al fine di offrire un prodotto che richieda tempi brevi tra l'ordine e la consegna (Fast Track), il numero di avvolgimenti tra cui scegliere è stato ridotto; le opzioni disponibili sono: 3 e 4.