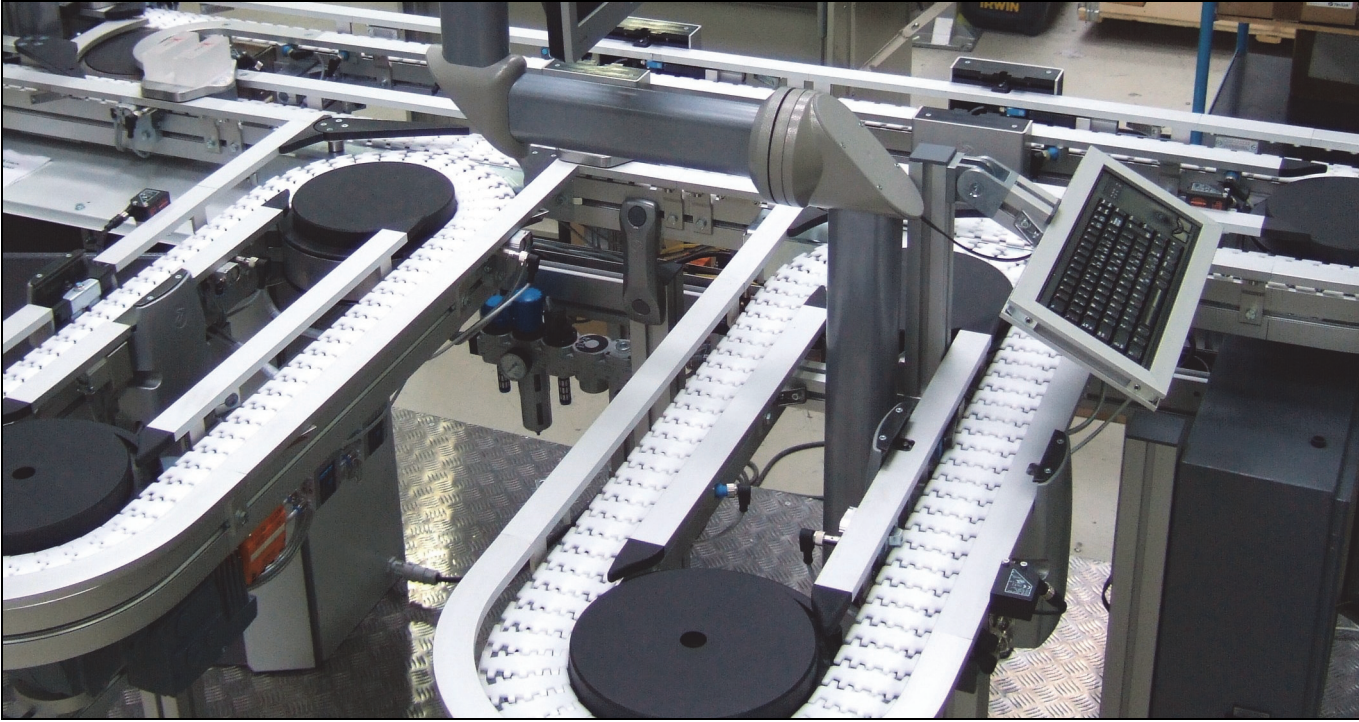


Sistema di controllo

Sommario

Informazioni sistema.....	449	Interfacce di comunicazione per le unità di traino	451
Tipico layout del sistema di controllo	450	Accessori.....	451
Componenti del sistema di controllo	451		

Informazioni sistema



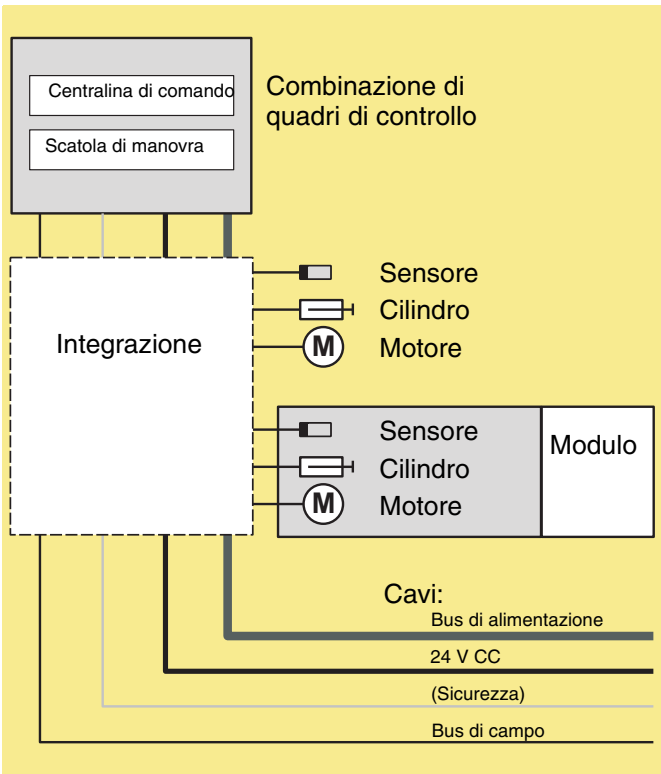
Struttura generale del sistema

Il concetto dei “Controlli pallet” offre soluzioni standardizzate per il controllo di linea distribuito.

Gruppi di quadri

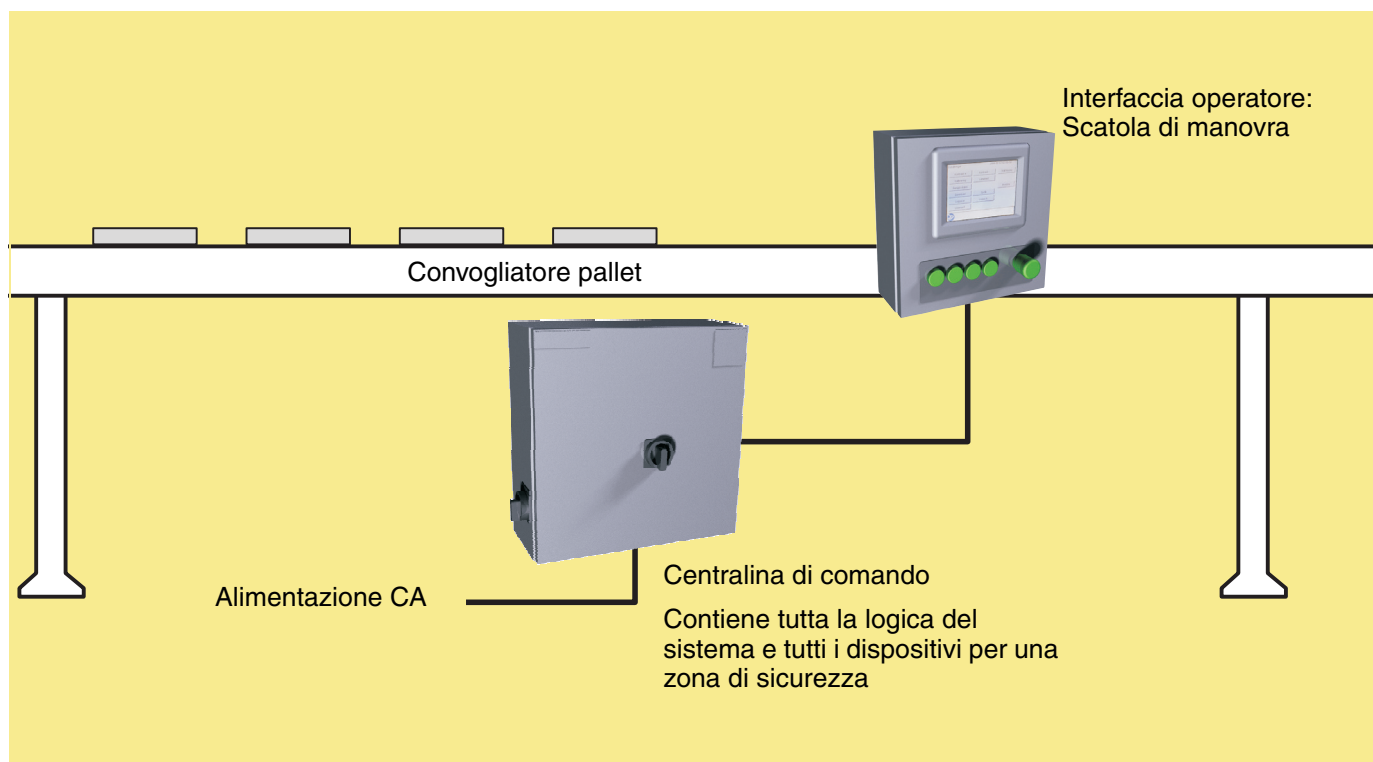
- Centralina di comando
- Scatola di manovra

Nel controllo di linea distribuito, tutti gli attuatori e i dispositivi di attivazione dell'applicazione quali sensori, cilindri pneumatici e motori sono controllati tramite fieldbus slave distribuiti.



Struttura generale del sistema

Tipico layout del sistema di controllo



Un sistema pallet tipico può comprendere quadri di controllo, come mostrato nell'illustrazione sopra.

Caratteristiche principali

Centralina di comando

- Punto d'inizio del sistema di controllo pallet
- Dimensioni ridotte, possibilità di posizionamento sotto il convogliatore, lontano dall'area di lavoro
- Controller con bus di campo principale
- Bus di distribuzione alimentazione (CA)
- Distribuzione CC 24 V

Scatola di manovra

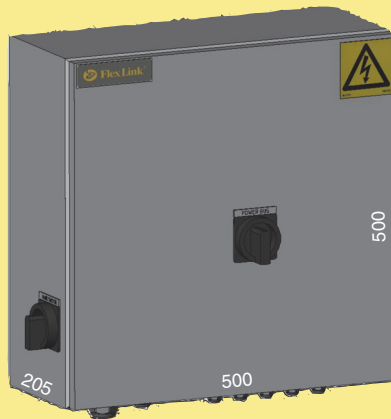
- Interfaccia dell'operatore
- Include un'unità di manovra con i pulsanti AVVIO, ARRESTO e RIPRISTINO, una spia di ALLARME e un interruttore di EMERGENZA, che può essere cablata alla centralina di comando
- Incluso un pannello a sfioramento a colori da 6 pollici (HMI)

Ulteriori informazioni

Per ulteriori informazioni sui prodotti del sistema di controllo, contattare il proprio rappresentante FlexLink Systems o visitare il sito www.flexlink.com.

Componenti del sistema di controllo

Centraline di comando, zona di sicurezza singola



Centraline di comando
EU, ASi + Profibus
US, DeviceNet + Ethernet IP

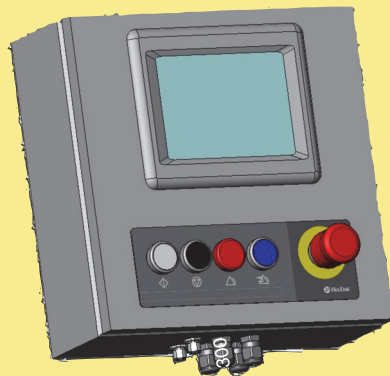
5059417
5059613

EU = versione per l'Europa, bus di alimentazione 400 V 50 Hz

US = versione per gli Stati Uniti, bus di alimentazione 480 V 60 Hz

Per ulteriori informazioni, vedere "Centralina di comando" a pagina 450.

Scatole di manovra



Scatole di manovra
EU, unità di manovra + HMI, Profibus **5105206**
US, unità di manovra + HMI, DeviceNet **5105207**

EU = versione per l'Europa, bus di alimentazione 400 V 50 Hz

US = versione per gli Stati Uniti, bus di alimentazione 480 V 60 Hz

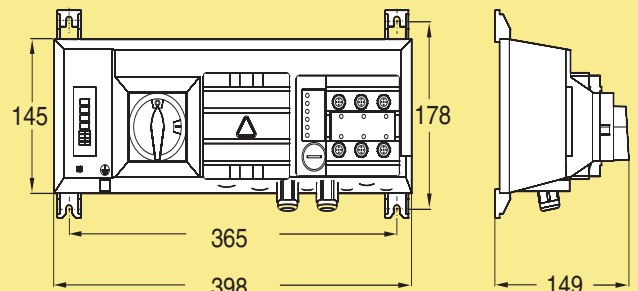
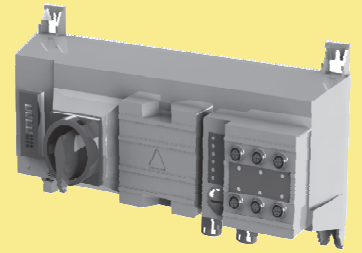
HMI = Interfaccia uomo-macchina (touchscreen)

Per ulteriori informazioni, vedere "Scatola di manovra" a pagina 450.

Interfacce di comunicazione per le unità di traino

Sono disponibili le interfacce di bus di campo Profibus e DeviceNet. Il tipo Z6 include un interruttore di alimentazione.

Interfacce bus di campo



Interfacce bus di campo

Z.6 Profibus
(4 ingressi digitali e 2 uscite digitali incluse, M12)

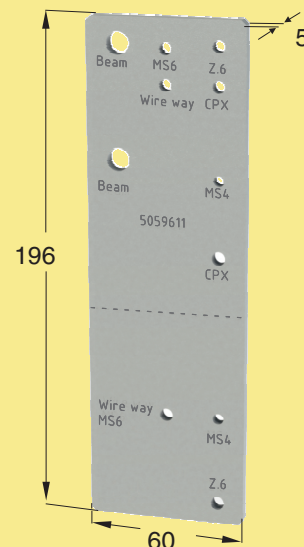
5057737

Z.6 DeviceNet
(4 ingressi digitali e 2 uscite digitali incluse, M12)

5057738

Accessori

Kit staffa per apparecchiature di alimentazione d'aria, interfacce bus di campo



Kit staffa

5111952

Include una coppia di staffe 5059611.

