

## B. Installazione della guida di scorrimento in acciaio temprato

### Installazione della guida di scorrimento in acciaio temprato – XK

#### Strumenti richiesti

|                                   |                         |
|-----------------------------------|-------------------------|
| Pinze di bloccaggio               |                         |
| Coltello                          |                         |
| Trapano                           |                         |
| Punta per trapano                 | Ø4,2 mm                 |
| Smerigliatrice angolare           |                         |
| Maschera per guida di scorrimento | 5056186 (vedere figura) |
| Pompa idraulica per rivettatura   | Vedere figura           |
| Rivetti                           | 5056167                 |



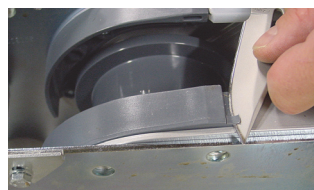
Maschere guida di scorrimento



Pompa idraulica per rivettatura

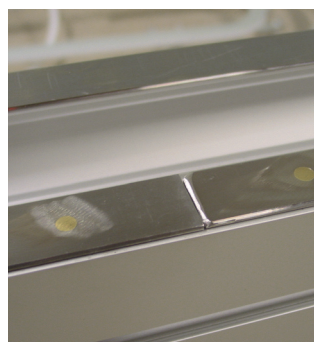
#### Montaggio sulle estremità dell'unità di traino/gruppo di rinvio

- 1 Tagliare le flange sulle guide di plastica.



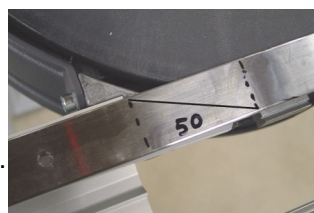
#### Montaggio in sezioni rettilinee

- 2 Tagliare la guida di scorrimento. Se necessario, praticare un foro nella guida di scorrimento (vedere passaggio 9).
- 3 Praticare un foro sulla trave di alluminio con una punta da trapano di 4,2 mm.
- 4 Posizionare un rivetto nel foro e bloccare (vedere passaggio 12).
- 5 Levigare tutte le superfici taglienti.



#### Montaggio sulle curve con ruota

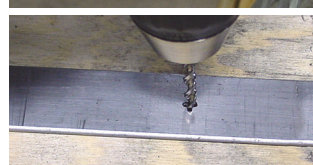
- 6 Posizionare la guida di scorrimento sulla trave. Contrassegnare il bordo della trave sulla guida di scorrimento, aggiungere 50 mm ed eseguire il taglio.
- 7 Praticare un taglio angolare sulla guida di scorrimento.



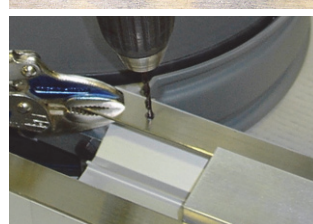
- 8 Arrotondare l'angolo e levigare i bordi taglienti.



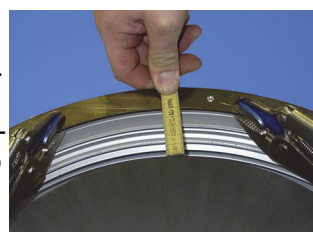
- 9 Se necessario, praticare e svasare un nuovo foro a 40 mm dal bordo.



- 10 Posizionare la guida di scorrimento alla distanza corretta utilizzando l'apposita maschera. Fissare la guida di scorrimento con le pinze di bloccaggio. Praticare un foro sulla trave di alluminio con punta per trapano di 4,2 mm.



- 11 Posizionare le guide di scorrimento per la curva sulla curva con ruota. Assicurarsi che la distanza dal disco sia di 51–53 mm. Fissare la guida di scorrimento con le pinze di bloccaggio. Praticare un foro sulla trave di alluminio.



- 12 Posizionare il rivetto nel foro, assicurarsi che lo stantuffo sia completamente a contatto con il rivetto e premere. *Nota. Utilizzare una pressione massima di 200 bar.*



- 13 Levigare i rivetti con una mola fino ad ottenere una superficie uniforme.

