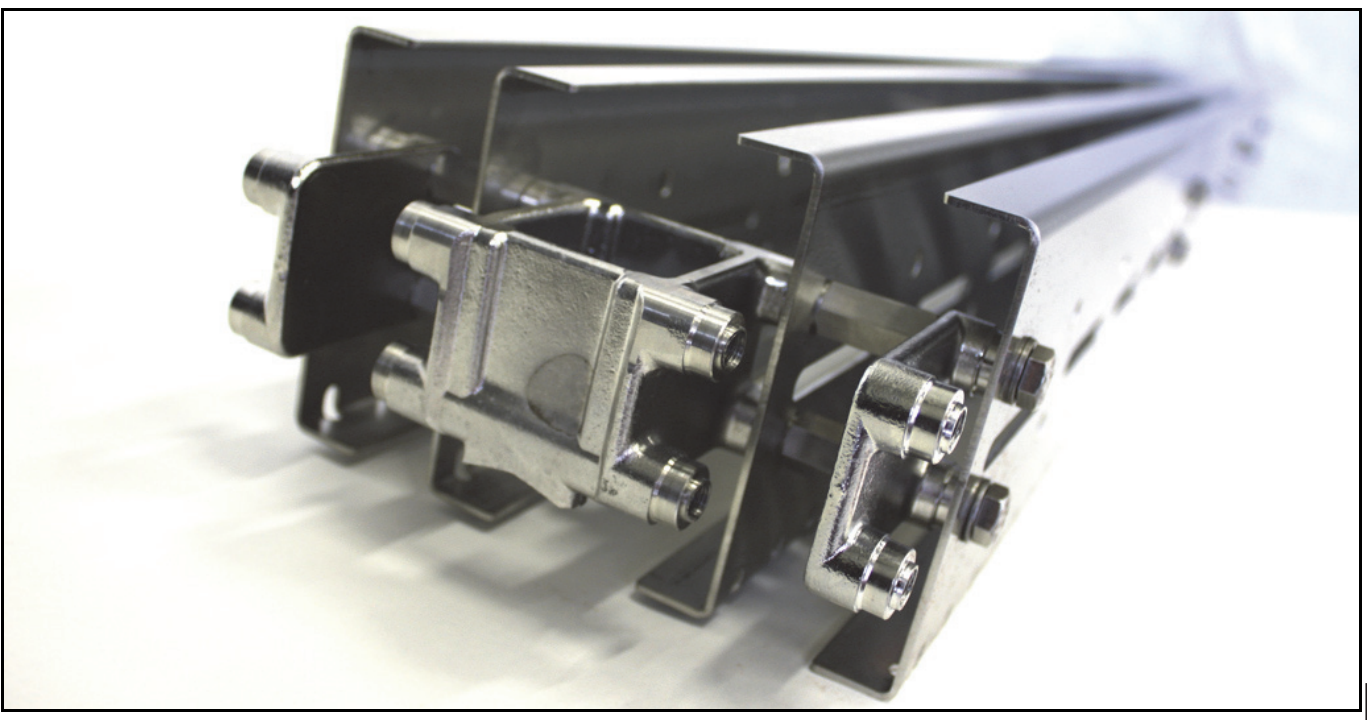


Sistema di convogliamento in acciaio inossidabile X180X

Sommario

| | | | |
|--------------------------------------------------------|----|----------------------------------------------------|----|
| Informazioni sistema..... | 47 | Unità terminali di traino..... | 55 |
| Catena del convogliatore..... | 48 | Gruppi di rinvio..... | 56 |
| Accessori catena..... | 48 | Ponti, tra unità di traino e gruppo di rinvio..... | 57 |
| Travi del convogliatore..... | 49 | Unità di trasferimento..... | 58 |
| Guide di scorrimento..... | 51 | Curve piane..... | 59 |
| Strumenti per la trave del convogliatore..... | 52 | Curve verticali..... | 60 |
| Unità di traino e gruppi di rinvio – introduzione..... | 53 | | |
| Unità di traino – stringhe di configurazione..... | 54 | | |

Informazioni sistema



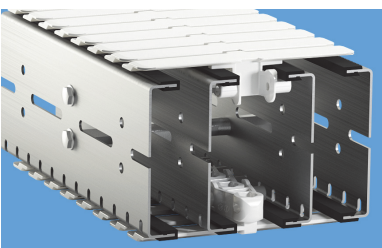
Un convogliatore con caratteristiche di solidità e pulizia

Il convogliatore in acciaio inossidabile X180X è stato progettato per soddisfare le esigenze di applicazioni alimentari e di imballaggio:

Ambiente

- Temperature operative da -20 °C a +60 °C
- Umidità operativa con UR da 10% a 95%
- Livello di rumore a 60 m/min: 68 dBA o inferiore

Larghezza catena 175 mm



Convogliatore con caratteristiche igieniche migliorate

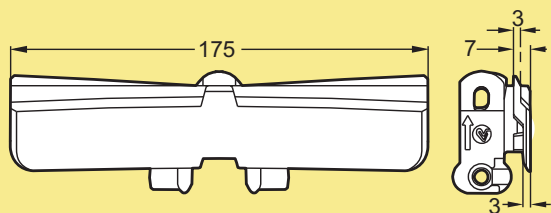
Il sistema di convogliamento X180X è stato valutato sulla base dell'esperienza e dei suggerimenti dei clienti. Con qualità di rigidità e robustezza della struttura, un design lineare e una maggiore facilità di pulizia, è stato implementato con numerosi componenti innovativi che assicurano un miglior drenaggio e minori superfici di contatto.

Caratteristiche tecniche

| | |
|-----------------------------|-----------|
| Capacità unità di traino | 1250 N |
| Limite tensione catena | 1250 N |
| Larghezza trave | 180 mm |
| Larghezza catena | 175 mm |
| Passo catena | 33,5 mm |
| Larghezza prodotto | 70-400 mm |
| Peso max prodotto | 15 kg |
| Peso max su convogliatore | 200 kg |
| Lunghezza max convogliatore | 30 m |

Catena del convogliatore

Catena a maglie piane da 175 mm



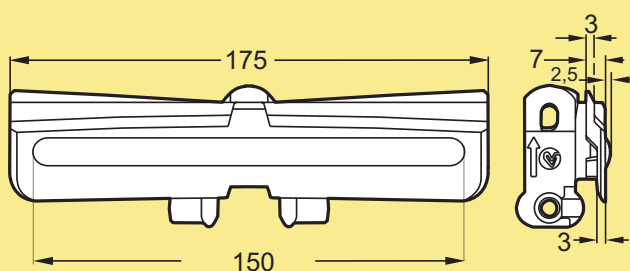
Catena a maglie piane
Lunghezza 3 m

XBTP 3A175

Kit di maglie piane* **5056651**

* Il kit di maglie contiene 10 maglie, 10 perni e 10 spine in acciaio.

Catena con maglie frizionate da 175 mm



Catena con maglie frizio-
nate

Lunghezza 3 m

XBTP 3A175 FP

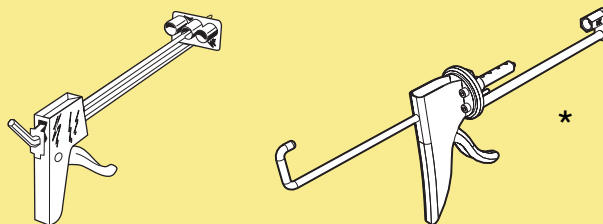
Utilizzare lo strumento di configurazione online per indi-
care le specifiche e ordinare il prodotto desiderato.

Kit di maglie frizionate* **5056653**

* Il kit di maglie contiene 10 maglie, 10 perni e 10 spine in acciaio.

Accessori catena

Inseritore per spine della catena



Inseritore per spine

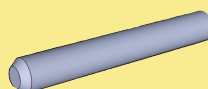
X85-X180/X300

X85-X180/X300-XH, versione
PRO*

**XMMJ 6
XBMJ 6 P**

* Questo strumento è consigliato per l'uso frequente del sistema.

Spina in acciaio inossidabile

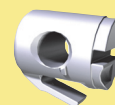


Spina in acciaio
Acciaio inossidabile

5111172

Kit di spine in acciaio, 25 pezzi

Perno in plastica per catena



Kit di perni in plastica

5111169

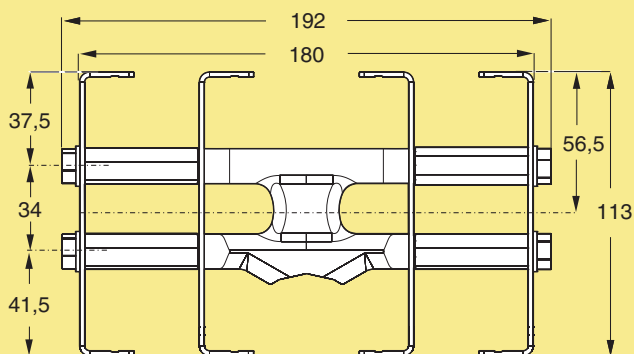
Kit di parti di ricambio, 25 pezzi

Altre catene

Vedere la Guida alle catene per una selezione di catene disponibili.

Travi del convogliatore

Trave del convogliatore, 180 mm

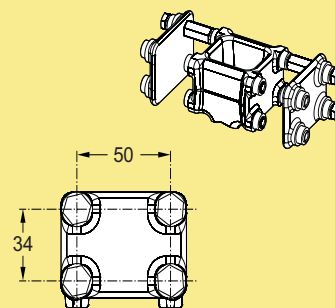


Trave del convogliatore
Lunghezza 3 m ($3030 \pm 1,5$ mm)
Lunghezza da ordinare
(150-2999 mm)

XBCBX 3A180
XBCBX LA180

Tutte le travi X180X vengono fornite completamente montate.

Kit staffa di collegamento

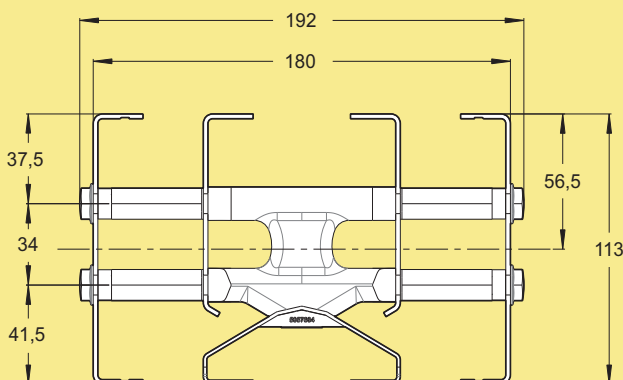


Kit staffa di collegamento
Acciaio inossidabile
Kit staffa di collegamento per
X180X

XBCJX A180

*Con viti.
Le travi sono predisposte con fori da 10 mm, vedere
XBCBX 3A85*

Trave del convogliatore tipo Y, 180 mm

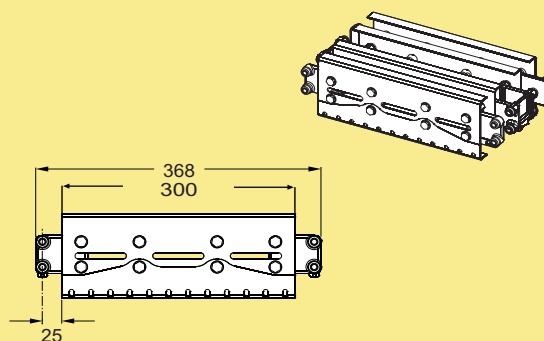


Trave del convogliatore
Lunghezza 3 m ($3030 \pm 1,5$ mm)
Lunghezza da ordinare
(150-2999 mm)

XBCBX 3A180Y
XBCBX LA180Y

*Tutte le travi X180Y vengono fornite completamente montate.
Kit viti 5114562 incluso*

Sezione della trave per l'installazione della catena

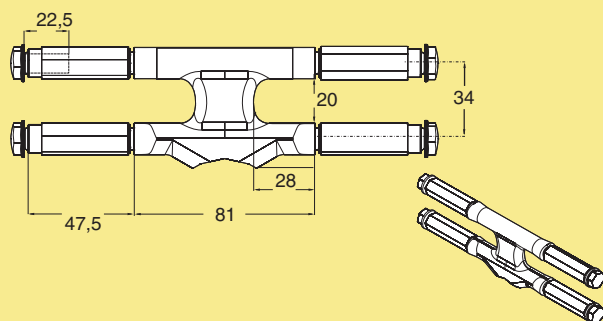


Sezione della trave per l'installazione della catena.

XBCCX 300A180

Compresi 2 kit staffa di collegamento XBCJX A180 e istruzioni di montaggio

Kit distanziali della trave



Kit distanziali della trave
Acciaio inossidabile
Kit distanziale della trave per X180X

XBCEX A180

*Con viti.
Le travi sono predisposte con fori da 8 mm, a intervalli
di 100 mm, che devono essere allargati a 10 mm.*

PO

XLX

X85X

X180X

X300X

WL
374X

WL
526X

WL
678X

CSX

GRX

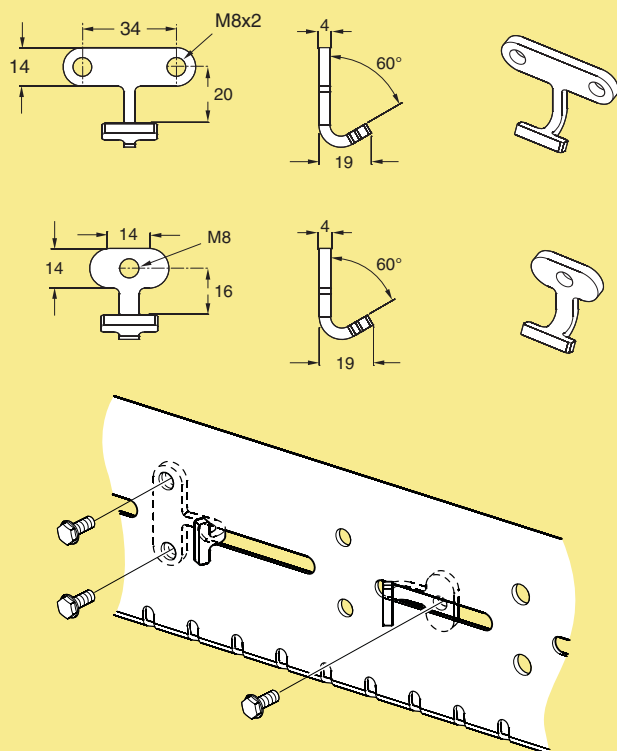
FSTX

TR

APX

IDX

Dado, in acciaio inossidabile



Dado M8x2
Dado M8x1

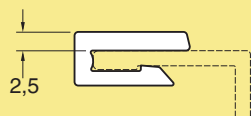
5113998
5114181

Dado con foro filettato (M8) per il collegamento di sensori e altri accessori con la catena del convogliatore in posizione. Posizionando i dadi nella trave in corrispondenza dei fori è possibile collegare gli accessori con le viti M8 A4.

NOTA! Durante l'installazione, fare attenzione a non far cadere il dado all'interno della trave perché ciò potrebbe causare un lavoro aggiuntivo complicato o danni operativi.

Guide di scorrimento

Guide di scorrimento in plastica, strette



Guida di scorrimento

Lunghezza 25 m

HDPE (Nero)

PE-UHMV (Bianco)

PVDF (Bianco trasparente)

PA-PE (Grigio) (Da non utilizzare per applicazioni con umidità)

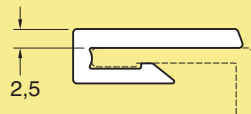
XBCR 25

XBCR 25 U

XBCR 25 P

XBCR 25 H

Guide di scorrimento in plastica, larghe



Guida di scorrimento

Lunghezza 25 m

HDPE (Nero)

PE-UHMV (Bianco)

PVDF (Bianco trasparente)

PA-PE (Grigio) (Da non utilizzare per applicazioni con umidità)

XBCR 25 B

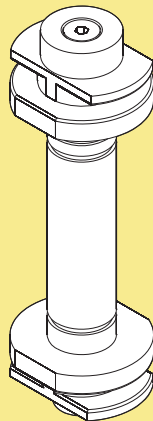
XBCR 25 UB

XBCR 25 PB

XBCR 25 HB

Nota. Le guide di scorrimento larghe non sono adatte per l'uso nelle curve.

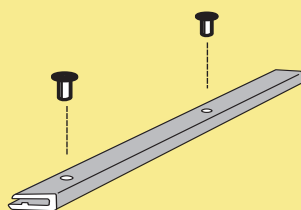
Attrezzo per montaggio guide di scorrimento



Attrezzo per montaggio guide di scorrimento

XBMR 170

Rivetto in acciaio inossidabile

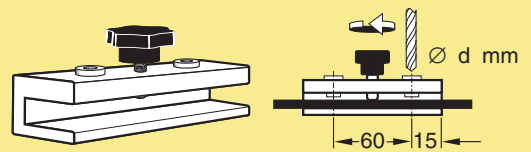


Rivetto in acciaio inossidabile, 4 mm

XLAHX 4x7

Nota. La quantità ordinata deve essere in multipli di 25.

Maschera di foratura per guide di scorrimento



Maschera di foratura per guide di scorrimento

d=4,2 mm

3920500

Pinze per rivetti

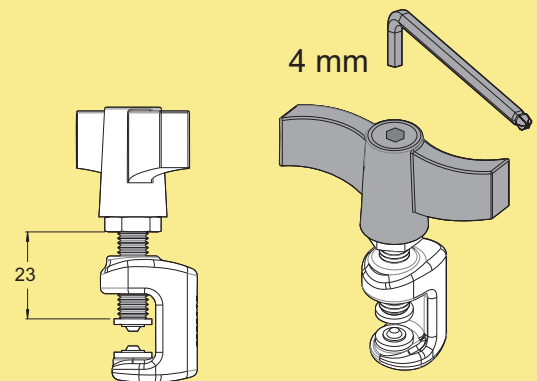


Pinze per rivetti

Per rivetti da 4 mm

5051395

Rivettatrice



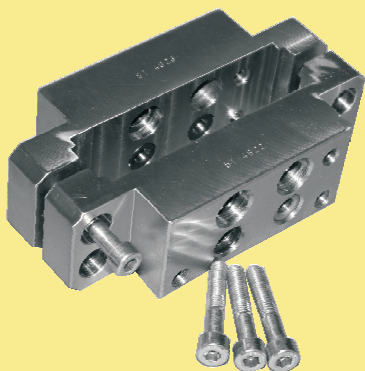
Rivettatrice

Per rivetti da 4 mm

(nota: chiave a brugola non inclusa)

3923005

Maschera di foratura



Maschera di foratura **5114621**

Da utilizzare quando sono richiesti ulteriori fori sui lati della trave.

Include:

Punta 4,5 mm

Punta 8,3 mm

Punta 11,0 mm

e istruzioni per l'uso.

Punta



Punte a spirale DIN 338 HSS-E
(Co 8) Tipo N-HD in lega di cobalto,
punta divisa

Punta 11,0 mm **5115050**

Punta 10,2 mm **5115056**

Punta 8,3 mm **5115051**

Punta 4,5 mm **5115052**

Punta 4,2 mm (per 3920500) **5115053**

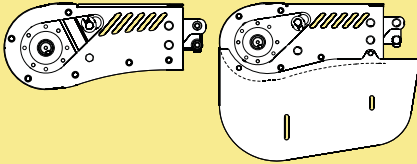
Per leghe ad alta resistenza su base CrNi come Hastelloy, Inconel, Monel, Nimonic, acciai inossidabili e acciai resistenti agli acidi (con resistenza alla trazione fino a 1400 N/mm²).

Tipologie di unità di traino

Le unità di traino del sistema X180X hanno una capacità massima di 1250 N. La capacità effettiva dipende dalla velocità.

Tra i motori disponibili figurano motori a velocità variabile (**V**) e motori a velocità fissa (**F**).

Unità terminali di traino

| Dimen- sioni | Trasmissione diretta, senza innesto di sicurezza |
|----------------------------------|-----------------------------------------------------------------------------------|
| |  |
| Unità di traino | F, V |
| Unità di traino, con guida | F, V |

Specifiche del motore

Sono disponibili motori da 230/400 V, 50 Hz e 230/460 V o 330/575 V, 60 Hz. I motori a velocità variabile sono SEW Movimot, 380–500 V. Tenere presente che i motori a velocità variabile sono dotati di una centralina di comando, che ne aumenta la larghezza di 93 mm.

Classe IP 65, disponibile con olio standard e olio per uso alimentare

Tipologie di gruppi di rinvio

I gruppi di rinvio sono disponibili in due versioni, compatta e standard.

Informazioni per l'ordine

È necessario indicare le specifiche per le unità di traino con motore utilizzando lo strumento di configurazione Web. Lo strumento di configurazione fornisce informazioni dettagliate e una guida passo-passo per la definizione delle specifiche. Viene generata una stringa di codice prodotto che contiene i dettagli delle specifiche. Vedere la pagina seguente per esempi di stringhe di codici.

Le unità di traino *senza* motori possono essere ordinate facendo riferimento ai codici nel catalogo.

Disegni quotati nel catalogo

Notare che le dimensioni dei motori delle unità di traino dipendono dal motore specificato durante la configurazione. Nella maggior parte dei casi, i motori illustrati nei disegni del catalogo rappresentano le dimensioni massime. Se si utilizzano motori a velocità variabile, alcune dimensioni potrebbero aumentare; ciò è indicato dai valori delle dimensioni xxx (V: yyy). V indica la dimensione massima quando si usa un motore a velocità variabile.

Unità di traino – stringhe di configurazione

Di seguito sono presentati due esempi di stringhe di testo generate dallo strumento di configurazione con relative spiegazioni.

Unità di traino con motore a velocità fissa

| N. prodotto | A | B | C | D | E | G | H | I | | | | | | | |
|-------------|-----|---|---|---|---|---|----|---|------|---|--------|---|--------|---|----|
| XBEBX A180 | HNP | - | L | - | G | - | V4 | - | SA37 | - | 50/230 | - | 0,18kW | - | TF |

Unità di traino con motore a velocità variabile

| N. prodotto | A | B | D | E | F | G | J | K |
|-------------|------|-------|-------|--------|--------|--------------|-----|-----|
| XBEBX A180 | HNPV | - L - | V6-15 | - SA37 | - MM03 | - 50/380–500 | - C | - P |

N. prodotto - Tipo di traino

XBEBX: Traino terminale

A – 0-Unità

HNP: Trasmissione diretta, senza innesto di sicurezza

....V: Velocità variabile

B – Posizione motore

L: Sinistra

R: Destra

C – Unità terminale di traino con catena con guida

G: Con guida (questa posizione viene omessa per catena senza guida)

D – Velocità

V...: Velocità fissa... m/min

V... -...: Campo di velocità variabile...-... m/min

E – Scatola ingranaggi

SA37: Tipo di motore SEW SA37

F – Dimensioni Movimot

MM03: Tipo Movimot SEW, 0,33 kW

MM05: Tipo Movimot SEW, 0,55 kW

MM07: Tipo Movimot SEW, 0,75 kW

MM11: Tipo Movimot SEW, 1,1 kW

(posizione omessa per motori a velocità fissa)

G – Ambiente elettrico

50/230: 50 Hz, 230 V

50/400: 50 Hz, 400 V

60/230: 60 Hz, 230 V

60/460: 60 Hz, 460 V

60/575: 60 Hz, 575 V

50/380-500: Motore SEW Movimot a velocità variabile

60/380-500: Motore SEW Movimot a velocità variabile

H – Potenza del motore

... kW: Potenza del motore, kW

(posizione omessa per motori a velocità variabile vedere posizione F)

I – Protezione termica

No: Nessuna protezione termica

TF: Protezione termica di tipo TF

TH: Protezione termica di tipo TH

(posizione omessa per motori a velocità variabile)

J – Cavo ibrido

No: Nessun cavo ibrido

C: Cavo ibrido compreso con SEW Movimot

(posizione omessa per motori a velocità fissa)

K – Bus di campo

No: Nessun bus di campo

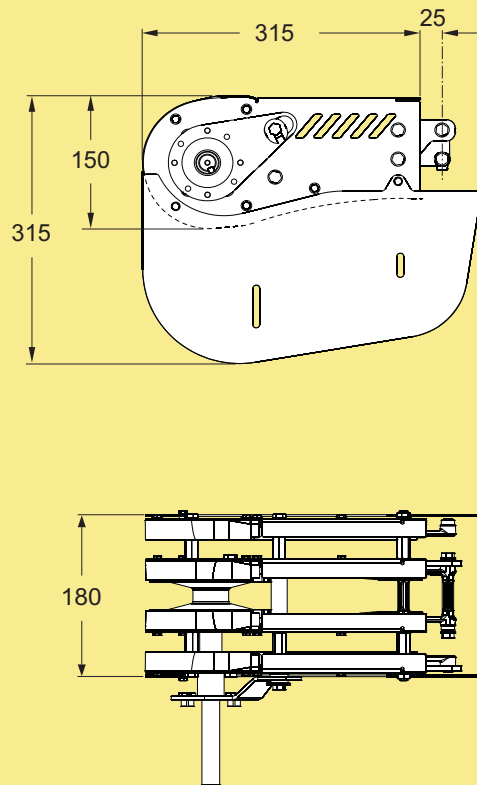
P: Bus di campo Profibus, interruttore di manutenzione

D: Bus di campo DeviceNet, interruttore di manutenzione

(posizione omessa per motori a velocità fissa)

Unità terminali di traino

Unità di traino terminale, trasmissione diretta, senza innesto di sicurezza



Unità di traino terminale
Trasmissione diretta. Senza innesto di sicurezza.
Trazione massima: fino a 1250 N.
Velocità massima 80 m/min per X180X.

Motore sul lato sinistro:

Velocità fissa/variabile * **XBEBX A180**
Senza motore **XBEBX0A180HNLP**

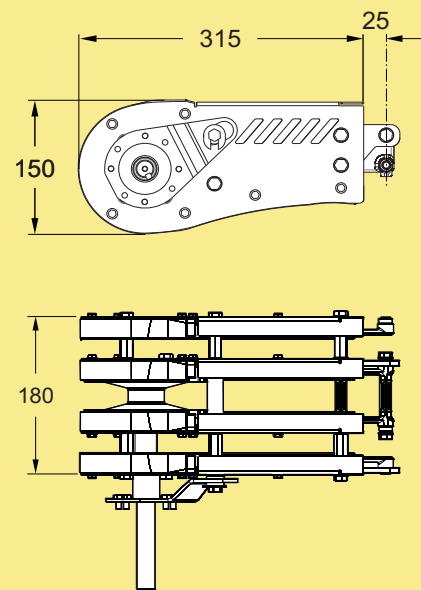
Motore sul lato destro (non mostrato):

Velocità fissa/variabile * **XBEBX A180**
Senza motore **XBEBX0A180HNRP**

* Utilizzare lo strumento di configurazione online per l'ordine.

Lunghezza effettiva della pista: 0,70 m

Unità di traino terminale, catena con guida, senza innesto di sicurezza



Unità di traino terminale
Trasmissione diretta con catena con guida. Senza innesto di sicurezza.
Trazione massima: fino a 1250 N.
Velocità massima 80 m/min per X180X.

Motore sul lato sinistro:

Velocità fissa/variabile * **XBEBX A180**
Senza motore **XBEBX0A180HNLGP**

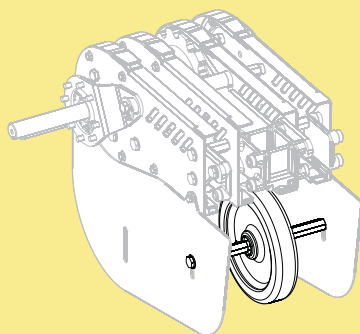
Motore sul lato destro (non mostrato):

Velocità fissa/variabile * **XBEBX A180**
Senza motore **XBEBX0A180HNRGP**

* Utilizzare lo strumento di configurazione online per l'ordine.

Lunghezza effettiva della pista: 0,70 m

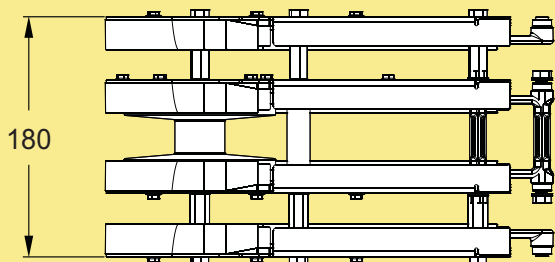
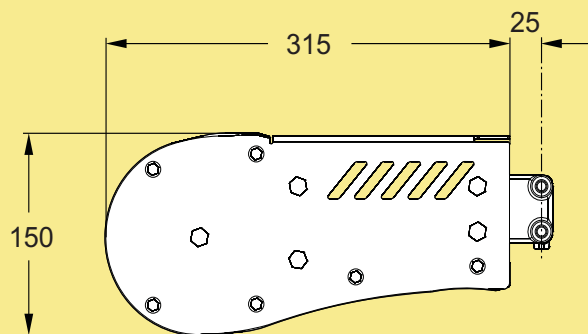
Kit ruota di guida 180



Ruota di guida per unità di traino **5114932**

Include ruota, albero e componenti di montaggio.
Nota. Da utilizzare solo con la catena con maglie piane. Per l'utilizzo in operazioni ad alta velocità (60 m/min e superiore).

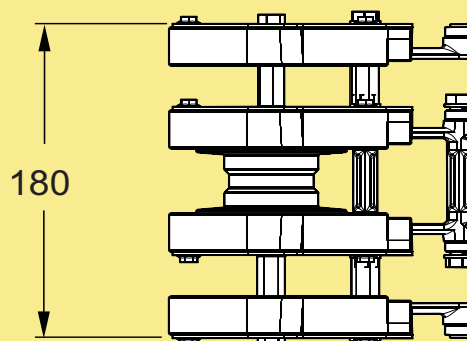
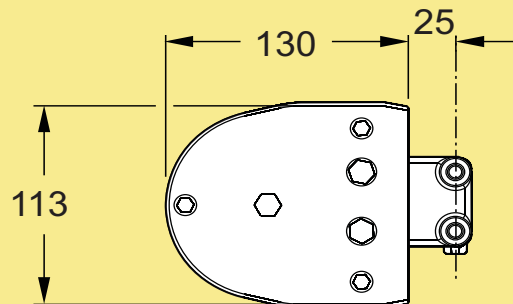
Gruppo finale di rinvio



Gruppo finale di rinvio, X180X **XBEJX A180**

Lunghezza effettiva della pista: 0,70 m.

Gruppo finale di rinvio, compatto

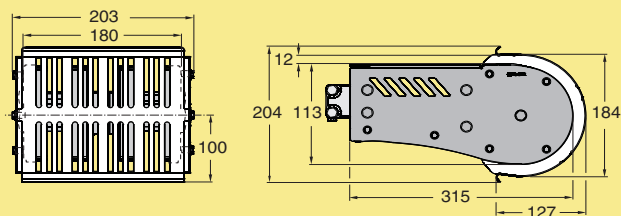


Gruppo finale di rinvio, compatto X180X

XBEJX A180 S

Lunghezza effettiva della pista: 0,35 m.

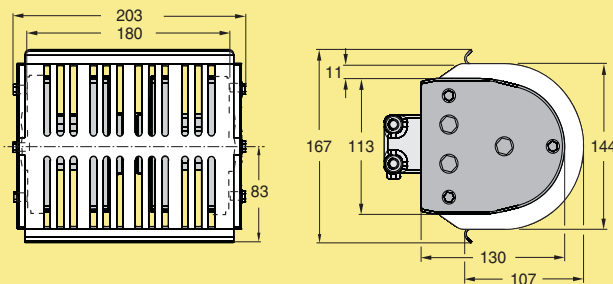
Copertura protettiva per gruppo finale di rinvio



Copertura protettiva per gruppo finale di rinvio XBEJX A180

XBSJX A180

Copertura protettiva per gruppo finale di rinvio, compatta



Copertura protettiva per gruppo finale di rinvio XBEJX A180 S

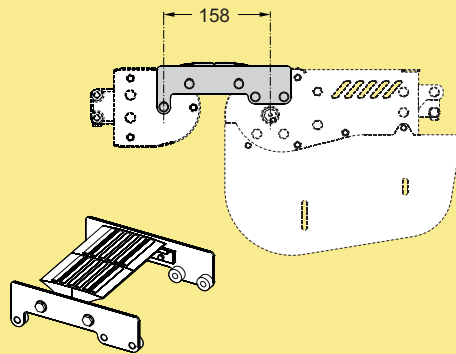
XBSJX A180 S

Nota!

Utilizzare sempre coperture protettive per i punti di pizzicamento dei gruppi finali di rinvio, per proteggere le persone dal rischio di intrappolamento.

Ponti, tra unità di traino e gruppo di rinvio

Ponte, tra gruppo di rinvio compatto e unità di traino

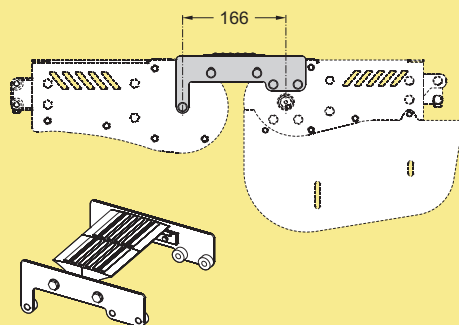


Ponte (vedere la Nota)

5115196

Comprende ponte a rullini e componenti di montaggio.
Idoneo per il collegamento di gruppi di rinvio compatti
alle unità di traino.

Ponte, tra gruppo di rinvio e unità di traino



Ponte (vedere la Nota)

5115197

Comprende ponte a rullini e componenti di montaggio.
Idoneo per il collegamento di gruppi di rinvio alle unità di
traino.

Nota!

I ponti 5115194-5115199 possono essere utilizzati
esclusivamente con catene a maglie piane.

PO

XLX

X85X

X180X

X300X

WL
374X

WL
526X

WL
678X

CSX

GRX

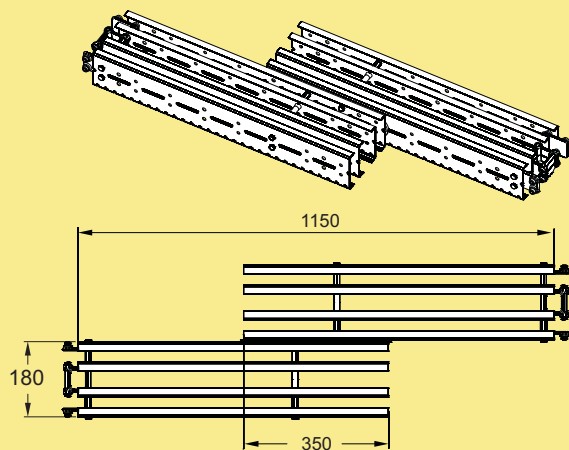
FSTX

TR

APX

IDX

Unità di trasferimento laterale, sinistra



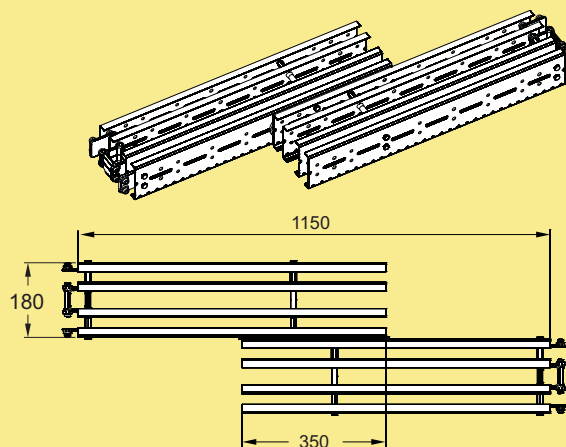
Trasferimento laterale

Per il montaggio opzionale del gruppo finale di rinvio o dell'unità di traino all'estremità (A) o (B)

XBCPX 180 L

Lunghezza effettiva della pista: 3 m

Unità di trasferimento laterale, destra



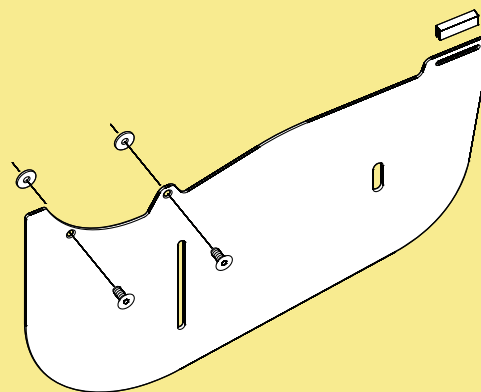
Trasferimento laterale

Per il montaggio opzionale del gruppo finale di rinvio o dell'unità di traino all'estremità (A) o (B)

XBCPX 180 R

Lunghezza effettiva della pista: 3 m

Kit protezione gioco



Kit protezione gioco

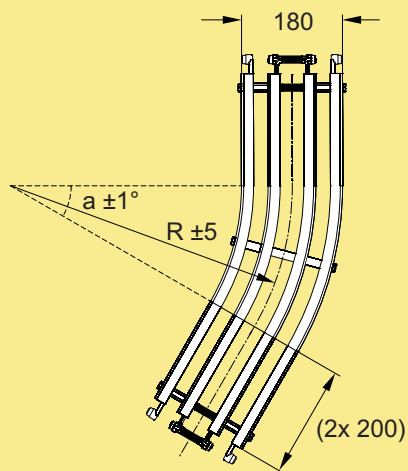
5115027

Utilizzo consigliato quando viene montata l'unità di trasferimento laterale con unità di traino terminale H, a trasmissione diretta senza innesto di sicurezza.

Curve piane

| N. prodotto | Angolo (a) | Raggio (R) | Lunghezza effettiva pista | Guide di scorrimento (m) |
|-----------------|------------|------------|---------------------------|--------------------------|
| XBBPX 30A180R5 | 30° | 500 mm | 0,70 m (1,40 m 2 versi) | 5,30 m |
| XBBPX 30A180R7 | 30° | 700 mm | 0,80 m (1,60 m 2 versi) | 6,10 m |
| XBBPX 30A180R10 | 30° | 1000 mm | 0,92 m (1,85 m 2 versi) | 7,4 m |
| XBBPX 45A180R5 | 45° | 500 mm | 0,80 m (1,60 m 2 versi) | 6,30 m |
| XBBPX 45A180R7 | 45° | 700 mm | 0,95 m (1,90 m 2 versi) | 7,50 m |
| XBBPX 45A180R10 | 45° | 1000 mm | 1,12 m (2,40 m 2 versi) | 9,5 m |
| XBBPX 90A180R5 | 90° | 500 mm | 1,20 m (2,40 m 2 versi) | 9,00 m |
| XBBPX 90A180R7 | 90° | 700 mm | 1,50 m (3,0 m 2 versi) | 11,20 m |
| XBBPX 90A180R10 | 90° | 1000 mm | 2,0 m (4,0 m 2 versi) | 15,8 m |

Curva piana, 30°

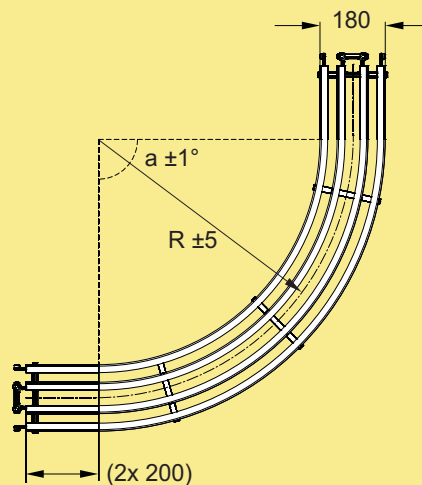


Curva piana, 30° X180X

R=500 mm
R=700 mm
R=1000 mm

XBBPX 30A180R5
XBBPX 30A180R7
XBBPX 30A180R10

Curva piana, 90°

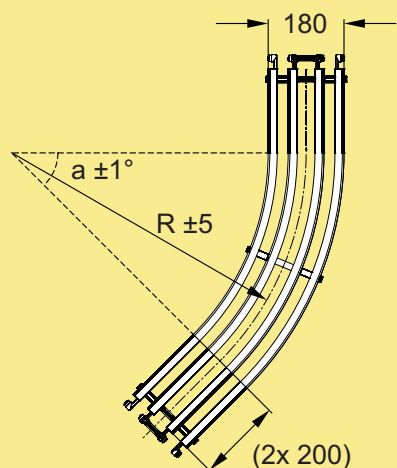


Curva piana, 90° X180X

R=500 mm
R=700 mm
R=1000 mm

XBBPX 90A180R5
XBBPX 90A180R7
XBBPX 90A180R10

Curva piana, 45°

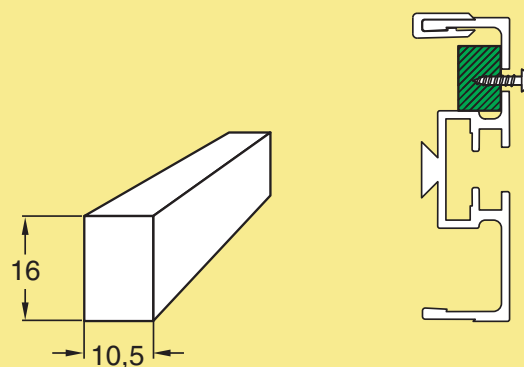


Curva piana, 45° X180X

R=500 mm
R=700 mm
R=1000 mm

XBBPX 45A180R5
XBBPX 45A180R7
XBBPX 45A180R10

Guida di supporto per curve piane



Guida di supporto per curve piane

Lunghezza 2,4 m
Poliammide

5048598

Fissare con vite per lamiera ISO 7049 4,2x9,5 o simile.

PO

XLX

X85X

X180X

X300X

WL
374X

WL
526X

WL
678X

CSX

GRX

FSTX

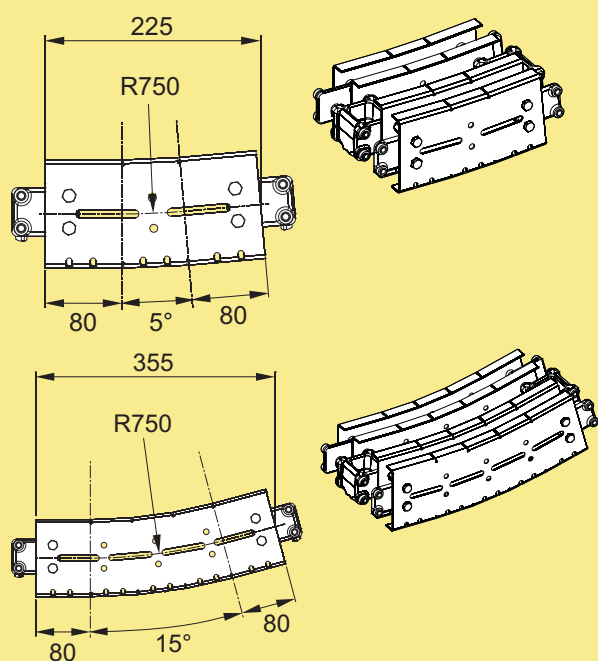
TR

APX

IDX

Curve verticali

Curva verticale, angolo positivo

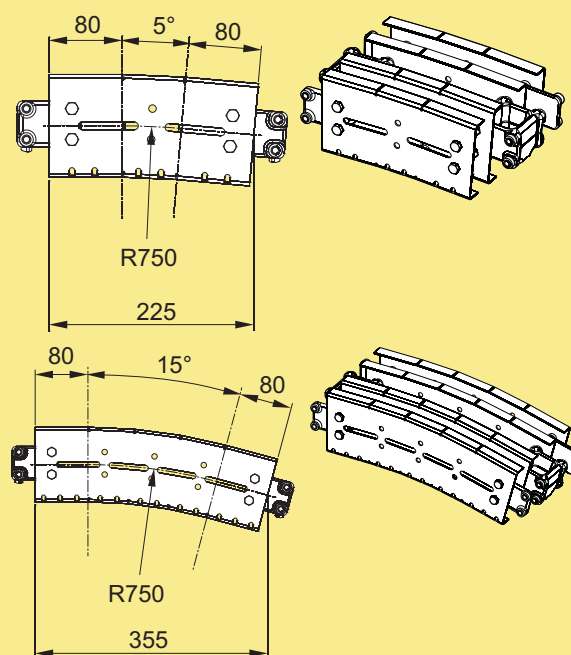


Curva verticale, pos., 5°
Curva verticale, pos., 15°

XBBVX 5A180R7P
XBBVX 15A180R7P

*Lunghezza effettiva pista (superiore + inferiore): 5°:
0,50 m, 15°: 0,75 m*

Curva verticale, angolo negativo



Curva verticale, neg., 5°
Curva verticale, neg., 15°

XBBVX 5A180R7N
XBBVX 15A180R7N

*Lunghezza effettiva pista (superiore + inferiore): 5°:
0,5 m, 15°: 0,75 m*